



SERLIDERU
CENTRO INTEGRAL FORMATIVO



¡Bienvenidos/as a la 13 clase del programa
PRACTITIONER en PNL, un espacio de creación
de posibilidades y logro de resultados!





¿Cómo están llegando a esta clase?

¿Estás aquí y ahora en tu clase del Practitioner?.

A close-up photograph of a person's hands holding a white ceramic coffee cup. The cup is filled with a latte, featuring a heart-shaped latte art design on the surface. The person's hands are positioned around the cup, with fingers visible. The background is blurred, showing a patterned fabric. The overall lighting is soft and warm.

CHECK IN

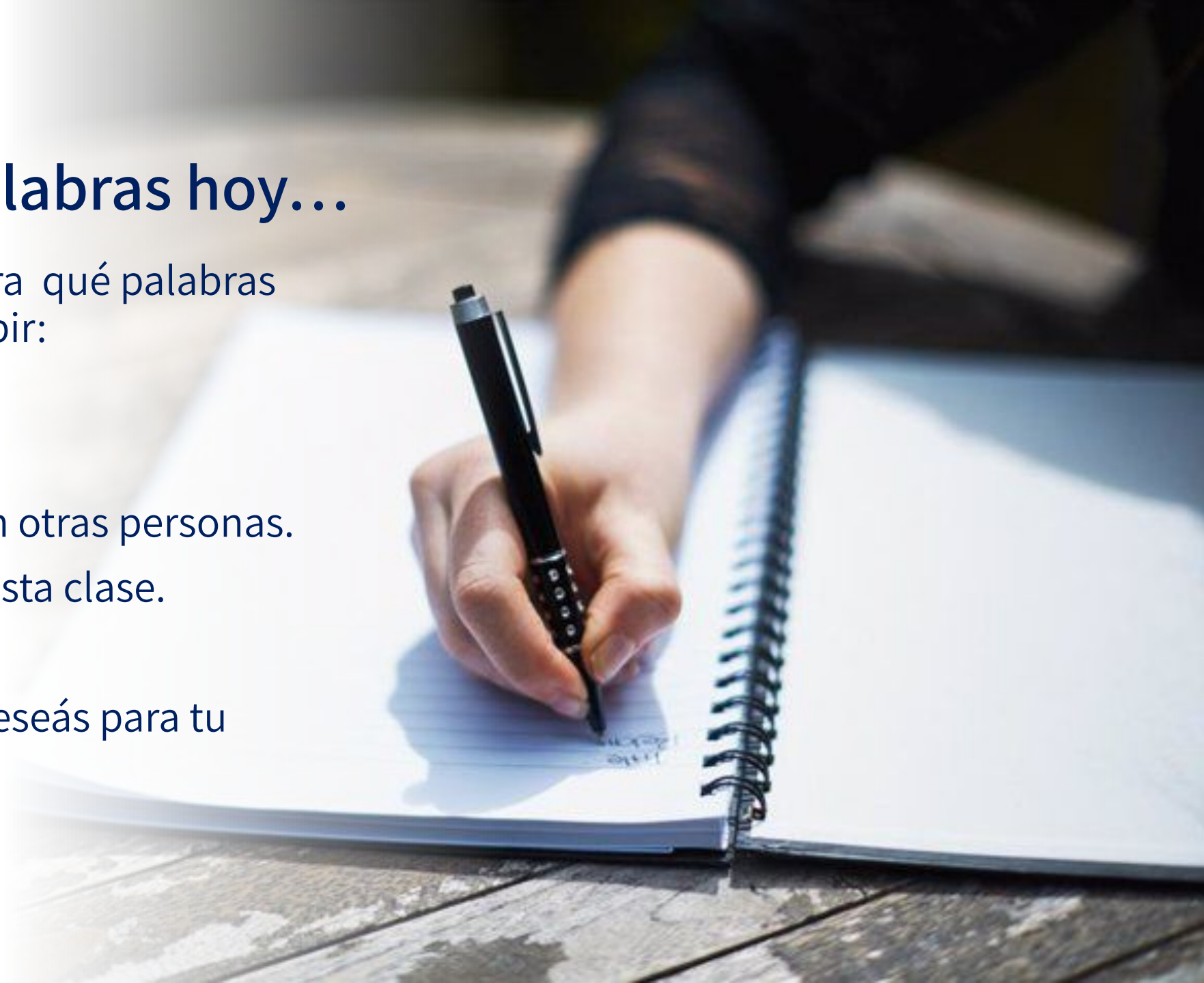
Tomemos unos instantes para pausar... respirar... y mirar hacia adentro:



Tus palabras tienen poder...
Son un espejo de tu experiencia
y, al mismo tiempo, son las
pinceladas que pueden
transformarla.

Observa tus palabras hoy...

- Registrá en tu bitácora qué palabras usás hoy para describir:
- Tu día.
- Tu jornada laboral
- Tus interacciones con otras personas.
- Tu disposición para esta clase.
- Tu semana.
- Lo que imaginás o deseás para tu futuro cercano...





PUESTA EN COMÚN

TAREA DE APRENDIZAJE SEMANAL



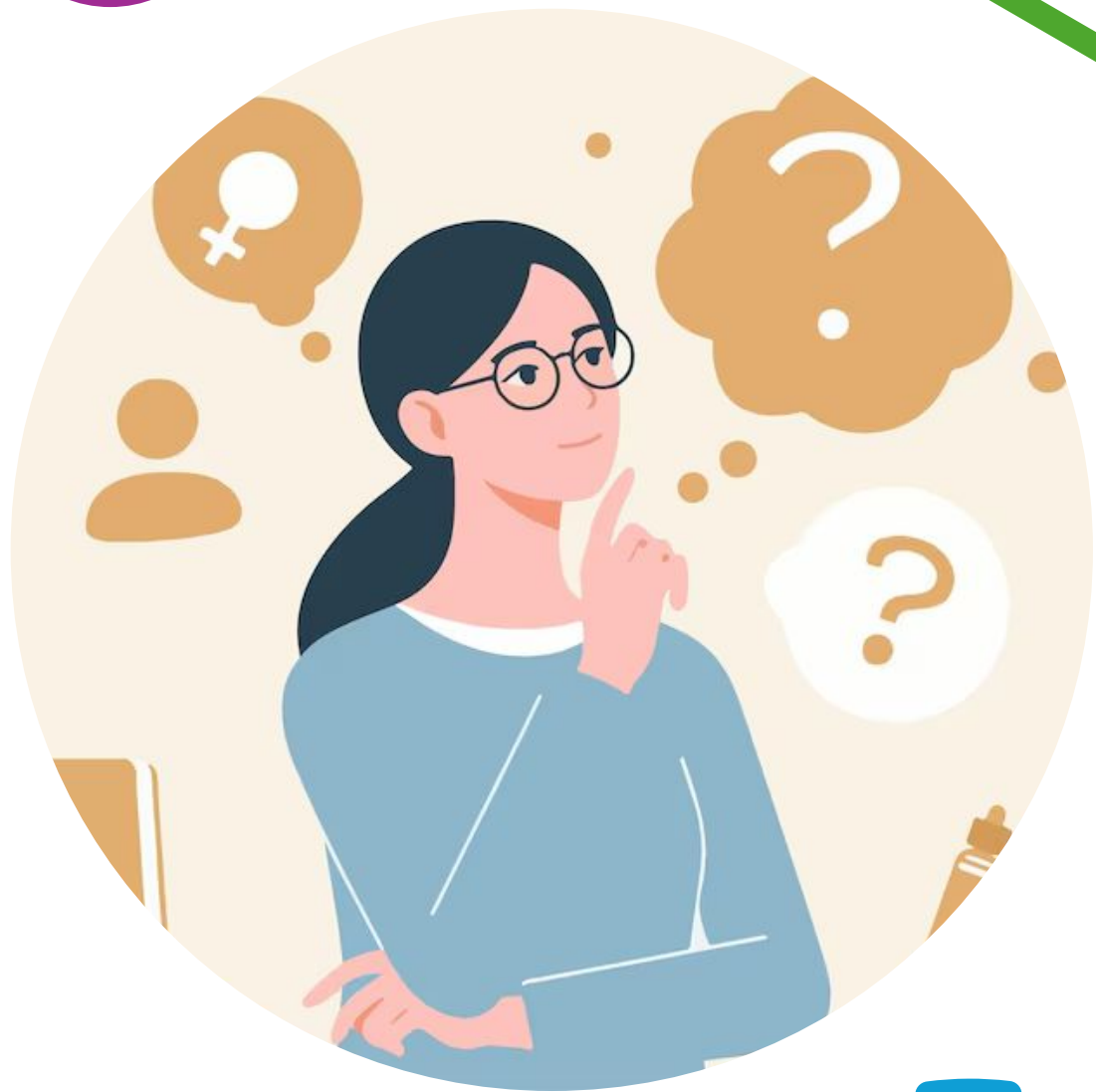
¿Qué descubrimientos surgieron con la tarea de aprendizaje?.

Tomémonos unos minutos para poner en palabras lo vivido y construir juntos nuevos aprendizajes a partir de la experiencia.





PUESTA EN COMÚN



Cuidá tu lenguaje no verbal, a veces, puede generar peligrosas interpretaciones...

VIDEO

Te invitamos a ponerte cómodo/a para
disfrutar el siguiente video...
-carro-.





Más allá de las palabras: el lenguaje que toca el alma.



VIDEO

Te invitamos a ponerte cómodo/a para
disfrutar el siguiente video...
-keller-.



Gramática Generativa
Transformacional



PUESTA EN COMÚN



Rapport: el puente invisible entre dos mundos...

Escuchar con el cuerpo, acompañar con la presencia,
honrando la experiencia del otro.

La escucha activa no verbal es fundamental:



La atención plena y la disposición corporal son gestos silenciosos que comunican respeto, presencia y apertura.

Al poner en acción estas actitudes... generamos rapport auténtico: ese puente invisible que nos conecta más allá de las palabras.

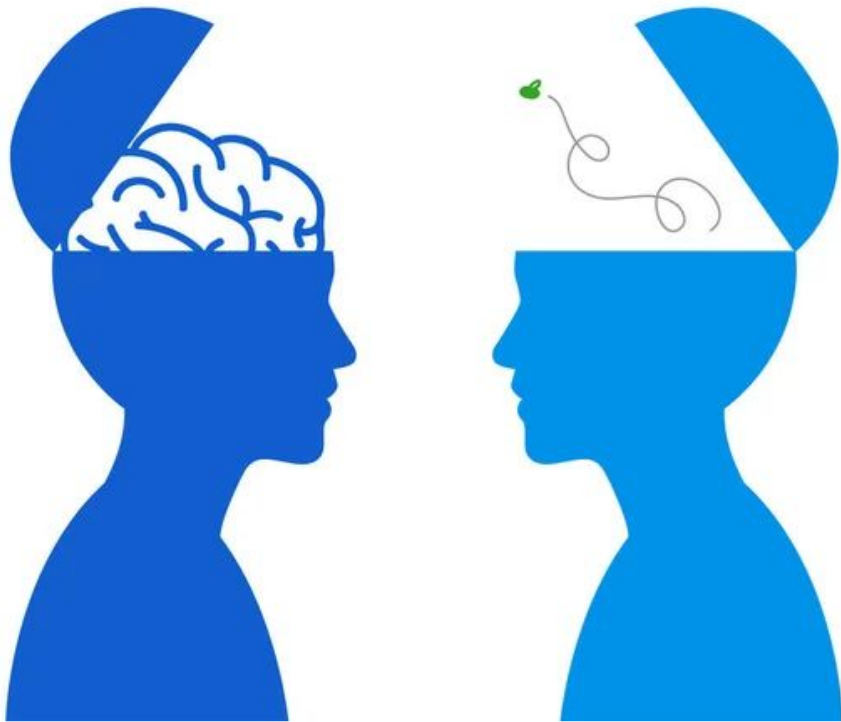


¡Vamos a explorar el poder del RAPPORT!.

Hoy te invito a observar y vivenciar:

- ¿Qué sucede cuando simplemente estás presente con el otro?.
- ¿Qué cambia cuando escuchás desde la conexión y no desde la respuesta?.
- ¿Cómo se siente sintonizar verdaderamente, sin interrumpir ni interpretar?.
- Y sobre todo... ¿Cómo es disponer tu lenguaje no verbal para conectar con tu compañero, y con aquello que hoy elige compartirte desde su experiencia?.





Soltá el juicio, abrí la presencia y dejá
que el relato del otro te encuentre.
A través de la siguiente dinámica ...

DINÁMICA.

Relato Vivo: Sintonizar con la Experiencia del Otro.

▪ **Objetivo:**

Establecer rapport real y profundo a través de la escucha activa no verbal, la observación, calibrado, acompasamiento y la sintonía emocional ante un relato de logro o superación personal a compartir en parejas.



Preparación

- Música suave, ambiente seguro y cálido, dentro de las posibilidades del contexto presencial o virtual.
- Generar un clima de presencia, escucha y respeto.
- La invitación es a sintonizar corporal y empáticamente con el otro, a través del lenguaje no verbal, partiendo de una experiencia real y significativa que cada participante compartirá por turnos.
- Esta dinámica favorece la creación natural de rapport profundo.



- Tiempo estimado: 10 minutos por participante.
- Al finalizar, rotan los roles.
- Total por pareja: aproximadamente 20 minutos.



Desarrollo

- 1-Formar parejas (en lo virtual en salas).
- 2-Un participante será el relator y el otro el acompasador.
- 3-El relator comparte, en no más de 10 minutos, una experiencia personal que haya implicado logro, transformación o superación.
 - Relatar con presencia emocional: tono, ritmo, cuerpo y mirada (si es posible).
- 4-El acompasador escucha en silencio total, con atención plena, acompasando con su cuerpo, respiración, microgestos y energía emocional, sin intervenir verbalmente.
- 5-Finalizado el tiempo, se rotan los roles.
- 6-Si hay tríos, un tercer participante actúa como observador, registrando señales de conexión y sintonía no verbal, y luego ofrece una devolución, sin juicios ni interpretaciones.
- 7-Volver a sala general para compartir descubrimientos y aprendizajes.



Sala general: Espacio para reflexionar y registrar descubrimientos y aprendizajes

- ¿Qué descubriste sobre vos al estar en silencio y solo acompañar?.
- ¿Qué sentiste al ser escuchado sin interrupciones?.
- ¿Qué señales te mostraron que había sintonía o desconexión?.
- ¿Qué importancia tiene el lenguaje no verbal en la calidad del vínculo?.
- ¿Y qué importancia tiene para vos, desde hoy, generar rapport de forma consciente en tus interacciones?.





PUESTA EN COMÚN

Conclusiones...

“Cuando nos disponemos a escuchar de verdad, algo en el otro se siente honrado, y algo en nosotros también se transforma...”





El rapport no es algo que simplemente sucede...Es algo que elegimos construir, instante a instante, con presencia, respeto y sintonía.

BREAK





¡Bienvenidos al mundo de nuestras palabras!



¡Bienvenidos al mundo de nuestras palabras! Las que salen al mundo y nos conectan con los otros...Y las que habitan en nuestro mundo interno, moldeando silenciosamente lo que sentimos, decidimos y somos.

Palabras que expresan, palabras que crean.

Palabras que revelan nuestros mapas, creencias y emociones.

Hoy nos adentramos en el lenguaje verbal:

“La arquitectura visible con la que construimos nuestra realidad.”

Lenguaje Verbal (Interno y Externo)

Es el lenguaje de las palabras que usamos para construir, organizar y narrar nuestra experiencia.

- Lo que decimos y cómo lo decimos.
- El diálogo interno: pensamientos, juicios, creencias.
- Palabras que refuerzan mapas mentales.
- El lenguaje como herramienta de influencia y creación.





¿Qué es el lenguaje verbal en PNL?

- Es el lenguaje expresado en palabras, tanto habladas como pensadas.
- En PNL, el lenguaje verbal es una puerta de entrada al mapa mental del otro y al propio.
- Nos muestra:
- Cómo estructuramos la experiencia subjetiva.
- Qué creencias y valores nos guían.
- Cómo damos sentido al mundo.



Incluye:

- Lenguaje Externo: Lo que decimos en voz alta (diálogos, relatos, afirmaciones, preguntas).
- Lenguaje Interno: Lo que nos decimos a nosotros mismos (pensamientos, juicios, imágenes mentales, diálogos internos).

“No hablamos sobre el mundo, hablamos sobre nuestro mapa del mundo.”



**El lenguaje verbal moldea
nuestra experiencia.**

“Cada palabra... es una semilla”.



- Lo que decimos... nos programa.
- Cada palabra es una llave que abre o cierra posibilidades.
- Lo que nos decimos... nos condiciona.
- Nuestros diálogos internos crean realidades emocionales.
- El lenguaje no solo describe el mundo... lo construye.

En PNL usamos el lenguaje para:

- Detectar creencias limitantes.
- Activar estados de recursos.
- Resignificar experiencias pasadas.
- Crear futuros posibles.

“La forma en que hablamos del problema es parte del problema.” – Steve de Shazer



Frases cotidianas que programan nuestra experiencia:

“Nunca voy a lograrlo.”

“Voy a intentarlo.”

“Estoy aprendiendo.”

“Estoy en la lucha diaria.”

“Nadie te ayuda.”

“Siempre voy para adelante.”

“La vida es bella.”





Nuestras palabras crean realidades...



Palabras en acción:
Crealo con tus palabras.



¿Qué futuro querés experimentar?



- En una o dos oraciones o frase, creá un futuro motivador, posible y poderoso para vos.
- Que sea inspiradora, realista y llena de intención motivadora.

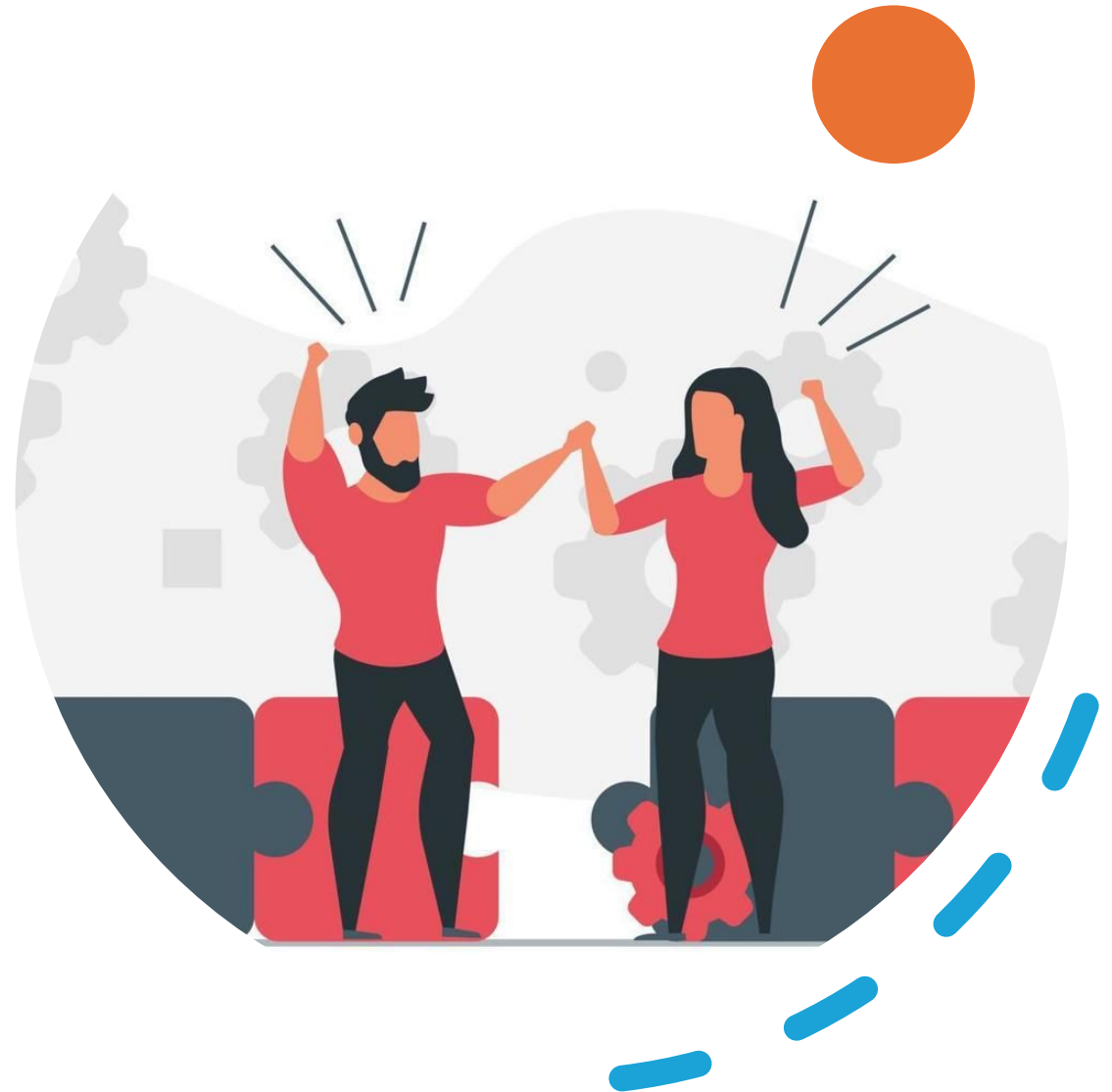


- **Luego, según el formato:**
- **Presencial:** Pasa al frente, escribí tu frase en el rotafolio. Después, expresala con todo tu lenguaje verbal y no verbal frente a tus compañeros/as y facilitadores/as.
- **Virtual:** Escribí tu frase en la pizarra virtual. Luego, por turnos, tomá la palabra y expresá tu frase con cuerpo, voz, mirada y emoción. Podes nombrar a la persona que sigue, o dejar que el facilitador guíe los turnos.



PUESTA EN COMÚN
¿Qué cambió al habitar tu frase por completo?

“Cuando tu cuerpo y tus palabras están alineadas, tu visión se vuelve acción comprometida.”





Cierre con cuerpo, voz y alma

- Te invitamos a poner en práctica todo tu lenguaje: tú cuerpo, tu emoción, tu energía y tu disposición...
- Para cerrar esta clase, entregate a la experiencia de esta canción con presencia, sensibilidad y autenticidad.
- Permití que tu lenguaje verbal y no verbal se encuentren en una misma sintonía.
- Que la música hable también por vos...

VIDEO MUSICAL

--



TAREA DE APRENDIZAJE SEMANAL



Durante la semana, mirá el video de la chica y su perro haciendo yoga (disponible en el campus). Observá cómo se genera el rapport: la atención mutua, la sincronía, la presencia compartida.

Ahora llevá esa observación a tu propia vida:


¿En qué interacciones estuviste naturalmente en rapport esta semana?

¿En cuáles elegís poner conciencia para generarlo con intención?



TAREA ESPECIAL



 Y algo especial para el próximo encuentro...Te proponemos traer una golosina especial, elegida con cariño, para compartir en un momento significativo de la clase.


Eso sí: envuélvela como si fuera un regalo. Debe ser una sorpresa... nadie debe saber cuál es tu golosina.

Porque el rapport también se construye en los pequeños gestos.



TAREA ESPECIAL



 Y algo especial para el próximo encuentro...Te proponemos traer una golosina especial, elegida con cariño, para compartir en un momento significativo de la clase.

Eso sí: envuélvela como si fuera un regalo. Debe ser una sorpresa... nadie debe saber cuál es tu golosina.

Y prepárate para mostrarla por cámara y contar su significado en un momento especial.

Porque el rapport también se construye en los pequeños gestos.



CHECK OUT

¿Qué te estás llevando del encuentro de hoy?

