



SERLIDERU
CENTRO INTEGRAL FORMATIVO



¡Bienvenidos/as a la Clase 15 del Programa
MASTER en PNL, un espacio de creación de
posibilidades y logro de resultados!





¿Cómo están llegando a esta clase?

¿Estás aquí y ahora en tu clase del Master?

A close-up photograph of a person's hands holding a white ceramic coffee cup. The cup is filled with a latte, and the surface of the milk is decorated with a heart-shaped latte art design. The person's hands are positioned around the cup, with fingers visible. The background is blurred, showing a patterned fabric, possibly a shirt. The overall lighting is soft and natural.

CHECK IN

Tomemos unos instantes para pausar...

Respirar...

Y mirar hacia adentro...

Observá cómo estás, para reconocer dónde estás hoy.

Porque desde ahí, es desde donde empezamos a aprender...

Consigna:

- ¿Qué frase repetís frecuentemente?: En tus conversaciones o al hablarte a vos misma/o.
- Esa frase que repetís, ¿te expande o te limita?





PUESTA EN COMÚN



Metáforas: Tercera Parte

"Contar una metáfora es regalarle al otro una llave sin decirle para qué puerta." — María Cándida D'Amico



Las metáforas en PNL

- No explican, **invitan**:
- Las metáforas no entregan instrucciones directas; **abren posibilidades y caminos internos.**

- No instruyen, **despiertan**:
- En lugar de decirle a la mente consciente qué hacer, **despiertan recursos y respuestas en el inconsciente.**





- Hablan en imágenes al inconsciente:
- El lenguaje metafórico utiliza símbolos y relatos que el inconsciente comprende, permitiendo transformaciones profundas.

Ejemplo práctico:

“Imagina que eres un río que encuentra obstáculos en su camino. En lugar de detenerse, el río fluye alrededor, adaptándose y continuando su curso.”



Exploremos y pensemos otros ejemplos:

“Imagina que eres un [animal, elemento o persona] que enfrenta [obstáculo o situación]. En lugar de [reacción común o esperada], decides [acción alternativa, recurso o actitud], adaptándote y encontrando un nuevo camino para continuar.”



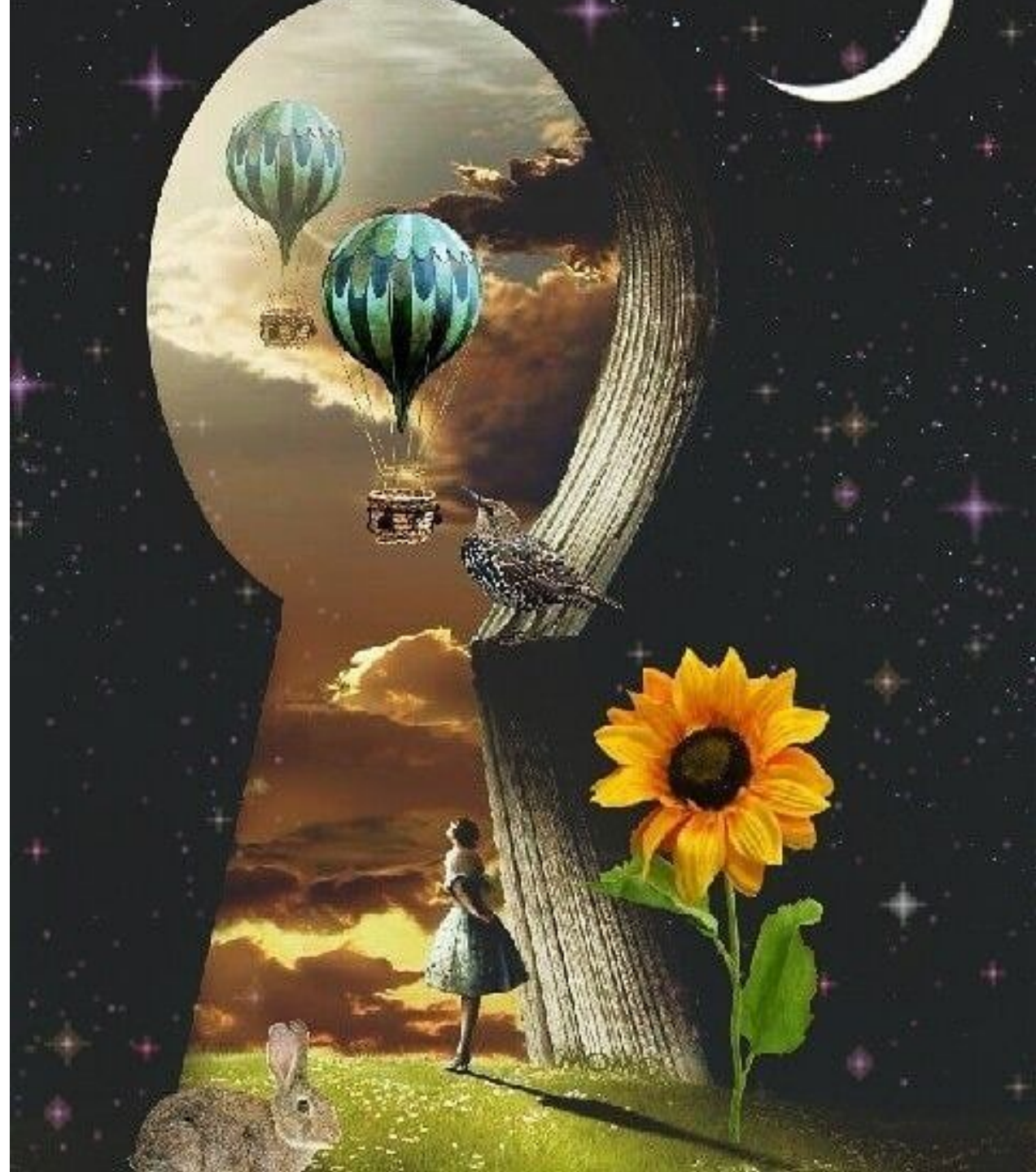
Cómo crear metáforas:

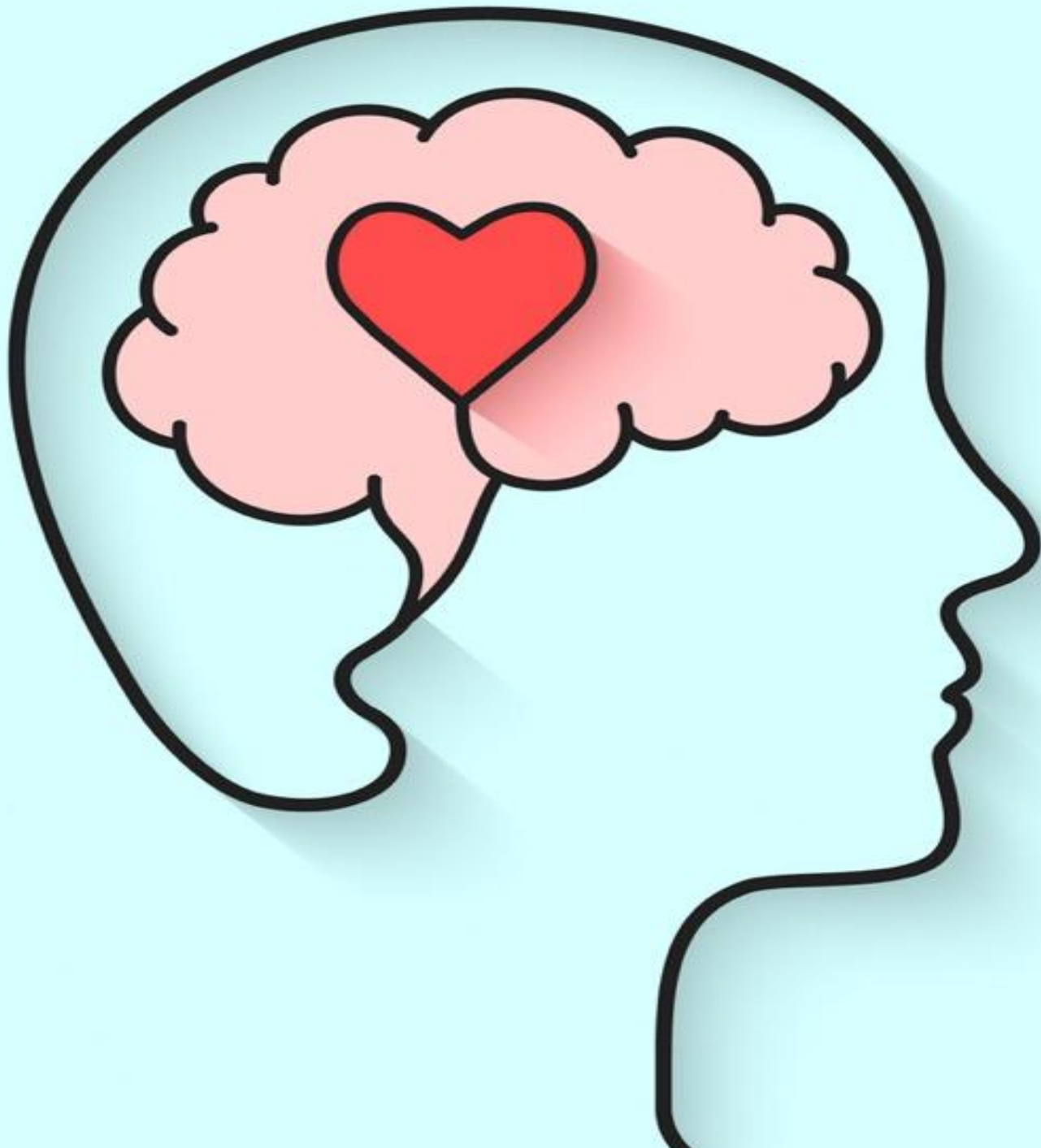


- Primero, elegir un protagonista (animal, elemento de la naturaleza, personaje simbólico).
- Luego, que describir el obstáculo o desafío que ese protagonista enfrenta.
- Después imaginar una respuesta creativa o recurso interno que el protagonista utiliza para superar la dificultad.
- Finalmente, reflexión o mensaje metafórico para el proceso personal.

Aplicación en PNL

- Las metáforas facilitan el acceso a recursos internos sin resistencia consciente.
- Son herramientas poderosas para promover cambios profundos y duraderos.
- Permiten que cada persona interprete y utilice la “llave” según su propia experiencia y necesidad.





Actividad Práctica:
Exploremos juntos la
Facilitación

DISEÑO DE UNA METÁFORA A MEDIDA:

*del Estado Presente
al Estado Deseado*



A close-up photograph of a person's hand holding a blue pen, poised to write on a document. The document has some faint text and a red stamp. In the background, a blurred meeting scene is visible with a person in a pink shirt and a yellow cup on a table.

Se reúnen:

A: Facilitador | B: Consultante | C: Facilitador
A y C coordinan una entrevista con B



PASO 1:

1. A le pide a B que relate una situación conflictiva en Estado Presente e indaga cuál sería el Estado Deseado.
(En una escala de 1-10, usando 10 como la máxima intensidad, elegir una situación conflictiva nivel 3.)
2. A toma nota de las palabras más significativas vinculadas con el conflicto, por ejemplo: ¿Con Quién? ¿Qué? ¿Dónde?
C registra los Sistemas Representacionales, Estilos de Elección, y si hay creencias facilitadoras, valores y metáforas lingüísticas que abran posibilidades.

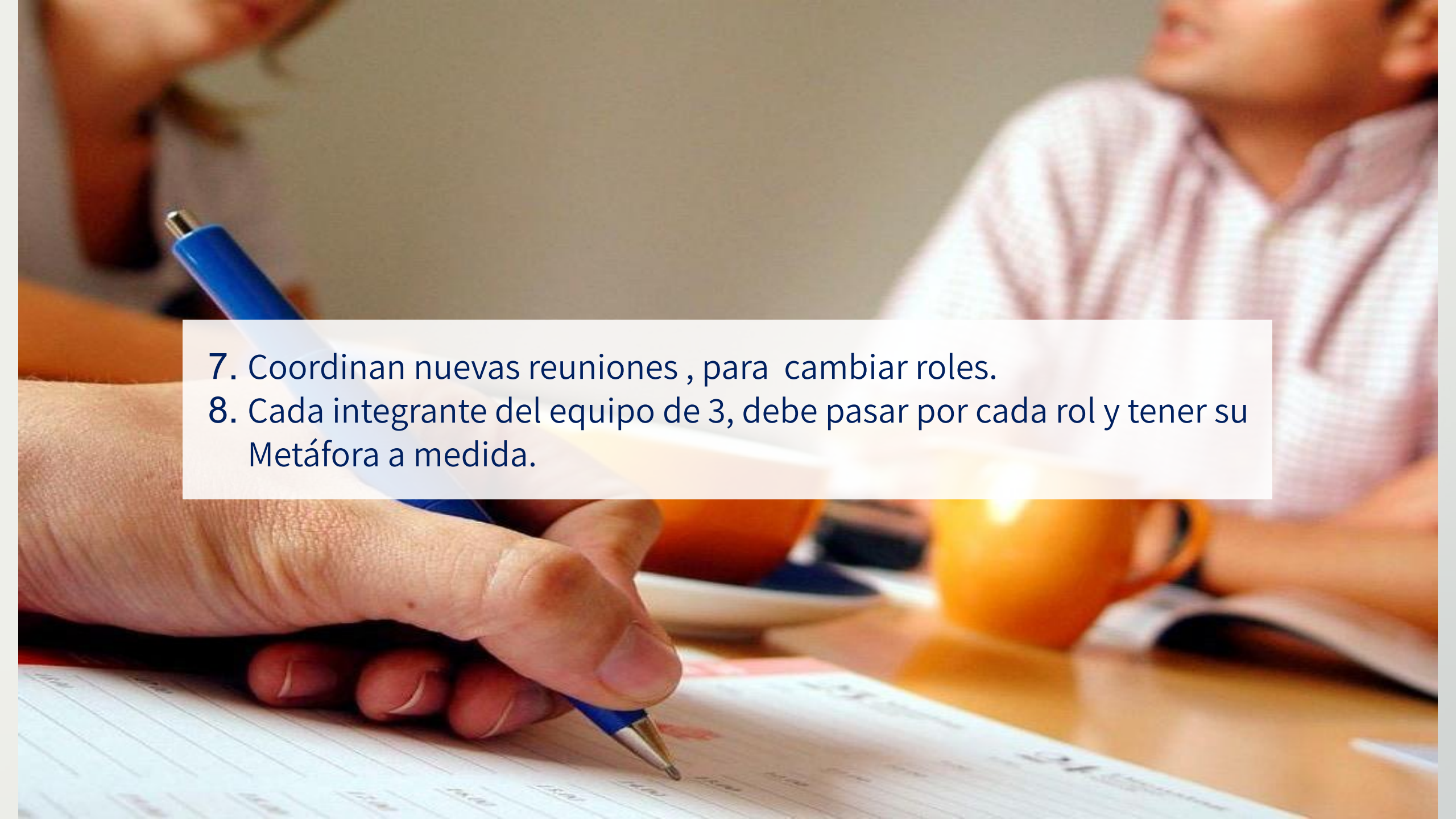
PASO 2:

3. Se reúnen A y C para:

4. Redactar una metáfora para B que contenga los siguientes puntos:
 - El Estado Deseado explicitado por B.
 - Los Elementos de EP y ED en sus formas metafóricas equivalentes.
 - Ejemplos: Padre (auto, árbol, etc.), Madre (casa, nido, etc.).
 - Que la acción parta del EP y llegue con analogías al ED.
 - Que el contenido de la metáfora utilice los Sistemas Representacionales y los Estilos de Elección preferidos de B.
 - También agregar al contenido creencias facilitadoras, valores o metáforas lingüísticas que abran posibilidades y que B haya expresado en su relato.

PASO 3:

5. Una vez redactada la metáfora, A y C, se reúnen con B.
Generar el contexto para compartirle el relato a B, comodidad, confidencialidad, intimidad sin interrupciones, rapport.
A y C se dividen el relato de la metáfora: uno relata el Estado Presente y el Conflicto y el otro la Resolución del mismo.
B, con ojos cerrados escucha su Metáfora a Medida.
Ay C, deben tener en cuenta los tonos de voz, velocidad, ritmo y el paso a paso del relato.
6. Comentarios de B, luego de escuchar su Metáfora, si así lo elige.

- 
- A close-up photograph of a person's hand holding a blue pen, writing on a document. The background is blurred, showing other people in a meeting setting. A white text box is overlaid on the image, containing two numbered instructions.
7. Coordinan nuevas reuniones , para cambiar roles.
 8. Cada integrante del equipo de 3, debe pasar por cada rol y tener su Metáfora a medida.

A close-up photograph of a person's hand holding a blue pen and writing on a white notepad. The background is blurred, showing other people in a meeting or classroom setting. A white text box is overlaid on the image, containing instructions in Spanish.

Tener en cuenta:

Despejar dudas con su/s Facilitador/es.

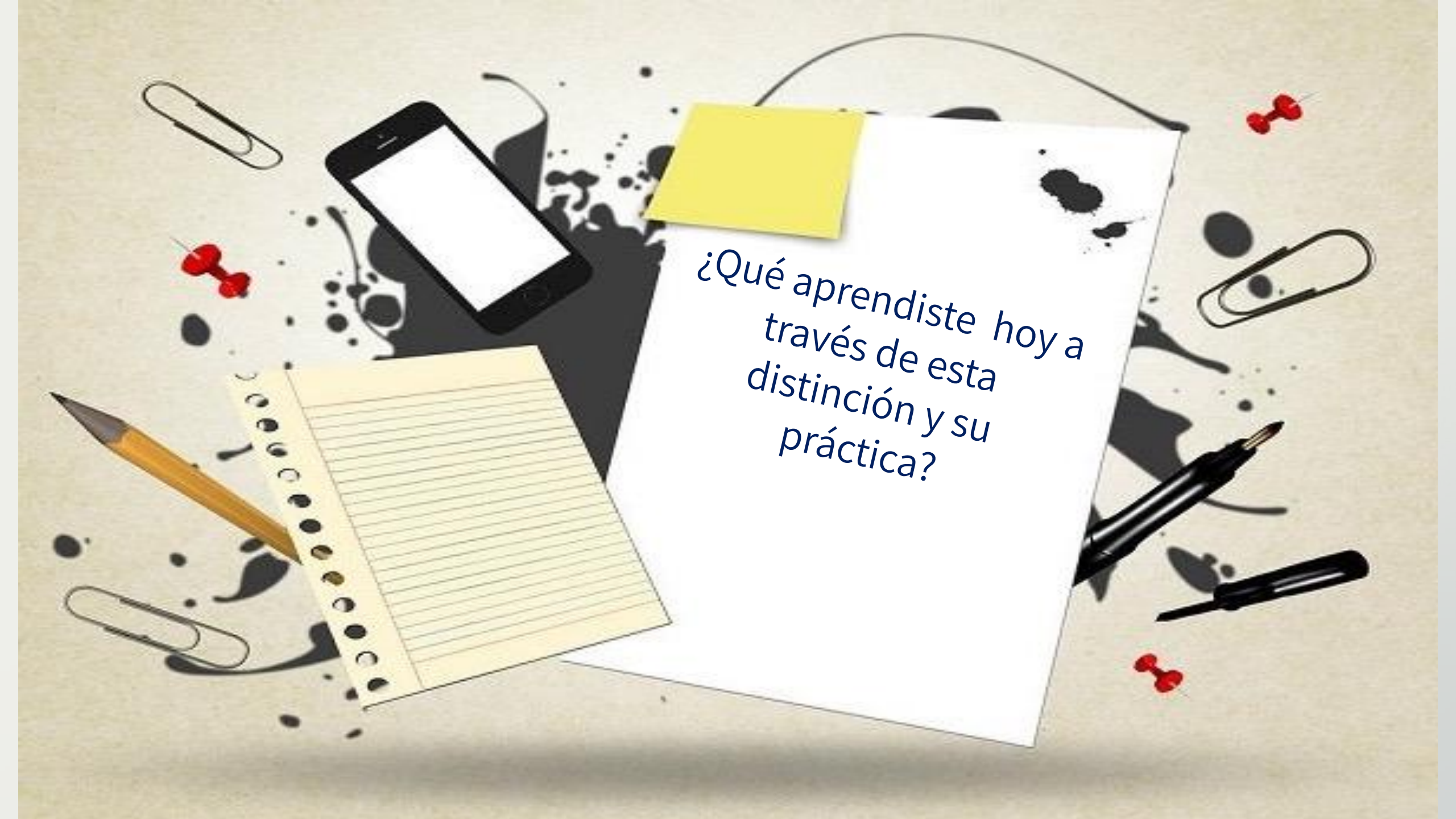
Antes de relatar la Metáfora a medida, corregirla con su/s Facilitador/es.

**«Tampoco contemplarás el mundo con mis ojos,
ni tomarás las cosas de mis manos.**

**Aprenderás a escuchar en todas las direcciones y dejarás que la
esencia del universo se filtre por tu ser.»**

Walt Whitman, «Canto a mí mismo.»





¿Qué aprendiste hoy a través de esta distinción y su práctica?

BREAK




Juguemos al Adivinador

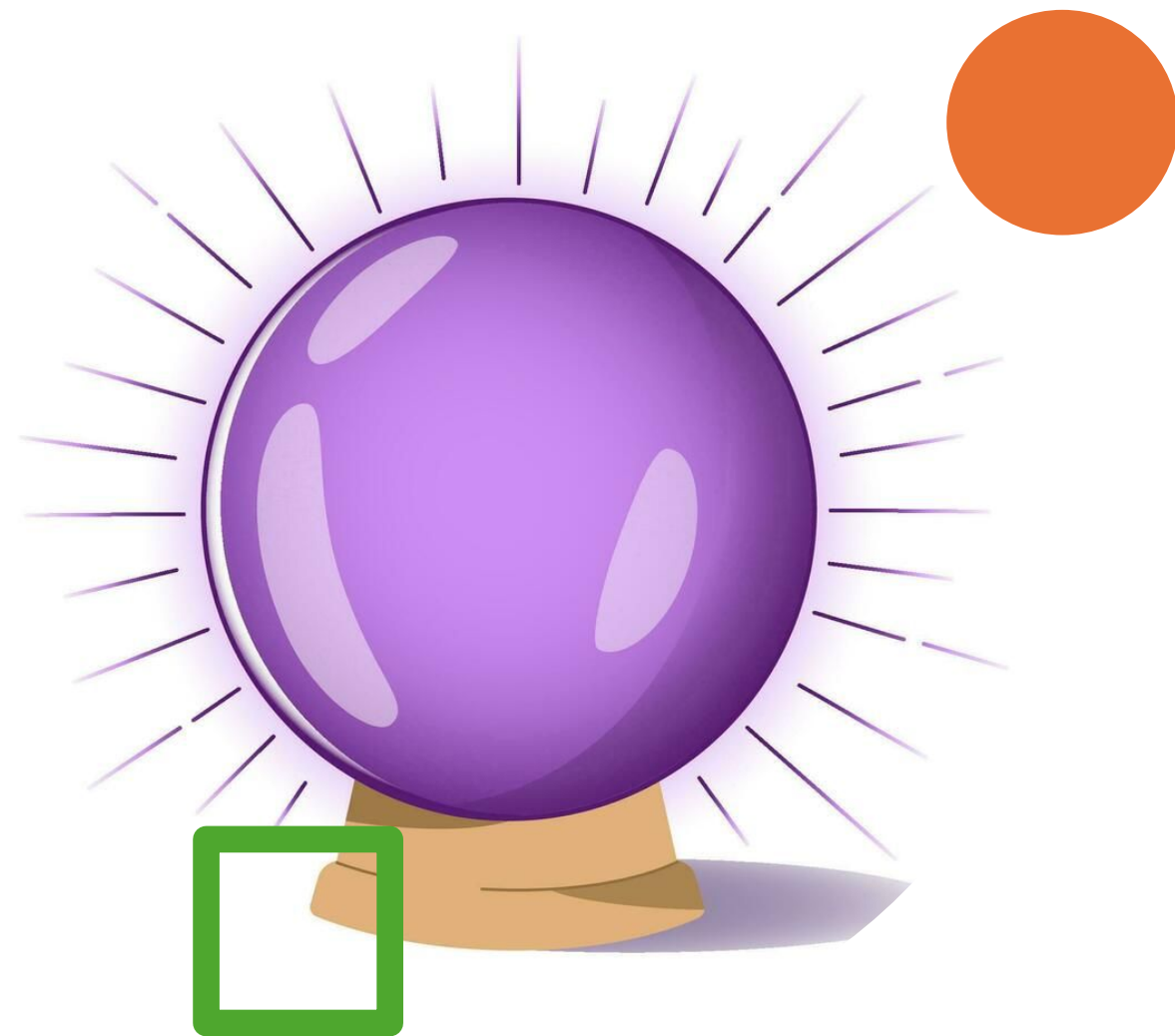




Adiviná, a través de la frase
que te tocó...¿Quién es tu
amigo invisible?



Seguí las pistas...
Leé entre líneas...
¡Y descubrí quién está
detrás del mensaje
sorpresa!

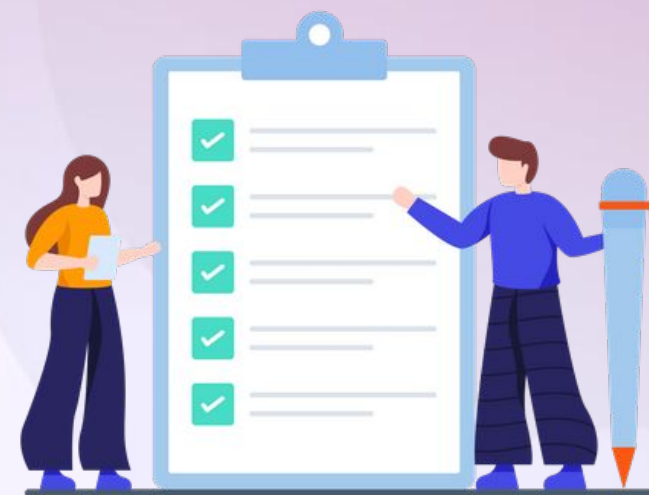


TAREA DE APRENDIZAJE INVERNAL

Actividad N°: PNL y Cine

Objetivo:

Observar, explorar y analizar un cortometraje desde la mirada de la Programación Neurolingüística, identificando en sus escenas, personajes y conflictos, las distinciones que ya han visto desde el practtioner al master: mapas mentales, sistemas representacionales, submodalidades, lenguaje verbal y no verbal, metamodelo , metaprogramas, creencias, valores, ...etc



TAREA DE APRENDIZAJE INVERNAL



Proceso de trabajo

Visualización del cortometraje (en equipo dentro de sus disponibilidades)

Corto sugerido: El Circo de la Mariposa

Disponible en YouTube: Ver aquí:

(https://www.youtube.com/watch?v=Uj_WaBGyVSo)



TAREA DE APRENDIZAJE INVERNAL



Cada equipo elige cuándo y cómo reunirse para ver el cortometraje.

Rescate y reflexión del equipo

Comparten percepciones, observaciones y resonancias para elaborar juntos un informe con los aportes de todos los integrantes.

Entrega y presentación:

Fecha de entrega: 4 de agosto de 2025

Formato de entrega:

Informe escrito (digital o impreso)

Presentación oral del equipo en formato de audiencia

Tiempo para exponer: 15 minutos



TAREA DE APRENDIZAJE INVERNAL



Guía para el informe final

Equipo:

Integrantes:

Cortometraje seleccionado: El circo de la mariposa

1. Distinciones de PNL identificadas:

¿Qué distinciones de PNL aparecen en el cortometraje?

(Ej.: mapas mentales, sistemas representacionales, submodalidades, lenguaje verbal y no verbal, metamodelo , metaprogramas, creencias, valores, ...etc.)



TAREA DE APRENDIZAJE INVERNAL



2. Escenas donde se expresan esas distinciones
¿En qué momentos, frases o situaciones aparecen?
Describan brevemente las escenas y qué observan
en ellas.

3. Aportes a la transformación personal
¿Qué reflexiones surgieron al ver el cortometraje?
¿Qué aprendizajes podrían aplicar en su vida
personal y/o profesional?



TAREA DE APRENDIZAJE INVERNAL



4. Conclusiones:

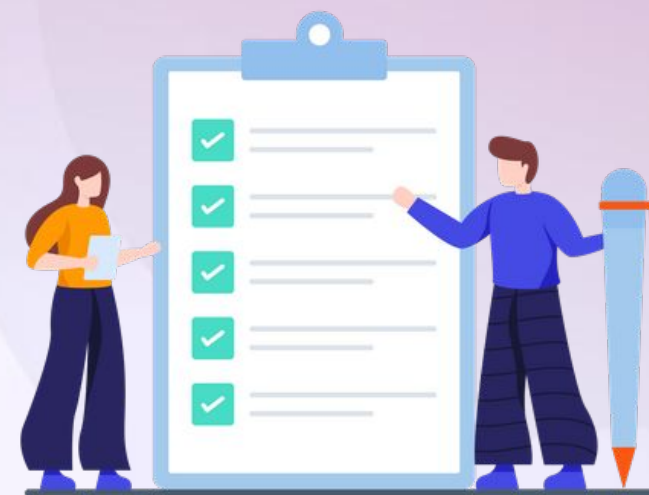
¿Qué comprendieron sobre la PNL a través de esta película?

5. Resonancia personal (cada integrante responde)

¿Qué parte del cortometraje te conmovió, movilizó o conectó con tu historia o procesos personales?

6. Visión y aplicación compartida:

¿Qué les gustaría seguir explorando, practicando o aplicando luego de esta experiencia?



TAREA DE APRENDIZAJE INVERNAL



7. Reflexión final como equipo:
¿Qué aprendieron como equipo?

¿Qué huella deja esta experiencia en su proceso de formación?

¿Qué se llevan hacia adelante para seguir aplicando?



TAREA DE APRENDIZAJE INVERNAL



Presentación en Audiencia

Tiempo: 15 minutos en equipo

Recomendamos incluir:

Recursos visuales o creativos(power point)

Imágenes del cortometraje u otras.

Recomendaciones finales:

Usen un lenguaje claro, generativo.

Diseñen una presentación atractiva, coherente con las distinciones y lenguaje de la PNL y que inspire desde lo vivido.

¡Participen todos activamente!

Para vivenciar y plasmar en esta actividad los aspectos generativos y colaborativos de la PNL .



A close-up photograph of a person's hands holding a bright blue ceramic coffee cup. The cup is filled with a latte, featuring a white milk foam top with a brown coffee heart design. The background is dark and out of focus, with a soft light source from the right creating a gradient across the scene.

CHECK OUT

¿Qué te estás llevando del encuentro de hoy?

¡Felices Vacaciones, queridos Masters!

- Han completado un nuevo tramo en su camino: más consciente, más profundo, más generativo.
- Un recorrido donde el lenguaje, la percepción y el serse entrelazan para crear realidades más libres, plenas y auténticas...
- ...donde la conciencia se afina, el propósito se revela y la identidad se expande.
- Nos reencontramos en la próxima etapa, que promete abrir nuevas puertas internas y llevar aún más lejos este viaje transformador.
- Gracias por su entrega, su presencia y su sabiduría compartida. Seguimos volando juntos!





SERLIDERU

CENTRO INTEGRAL FORMATIVO