



SERLIDERU

CENTRO INTEGRAL FORMATIVO

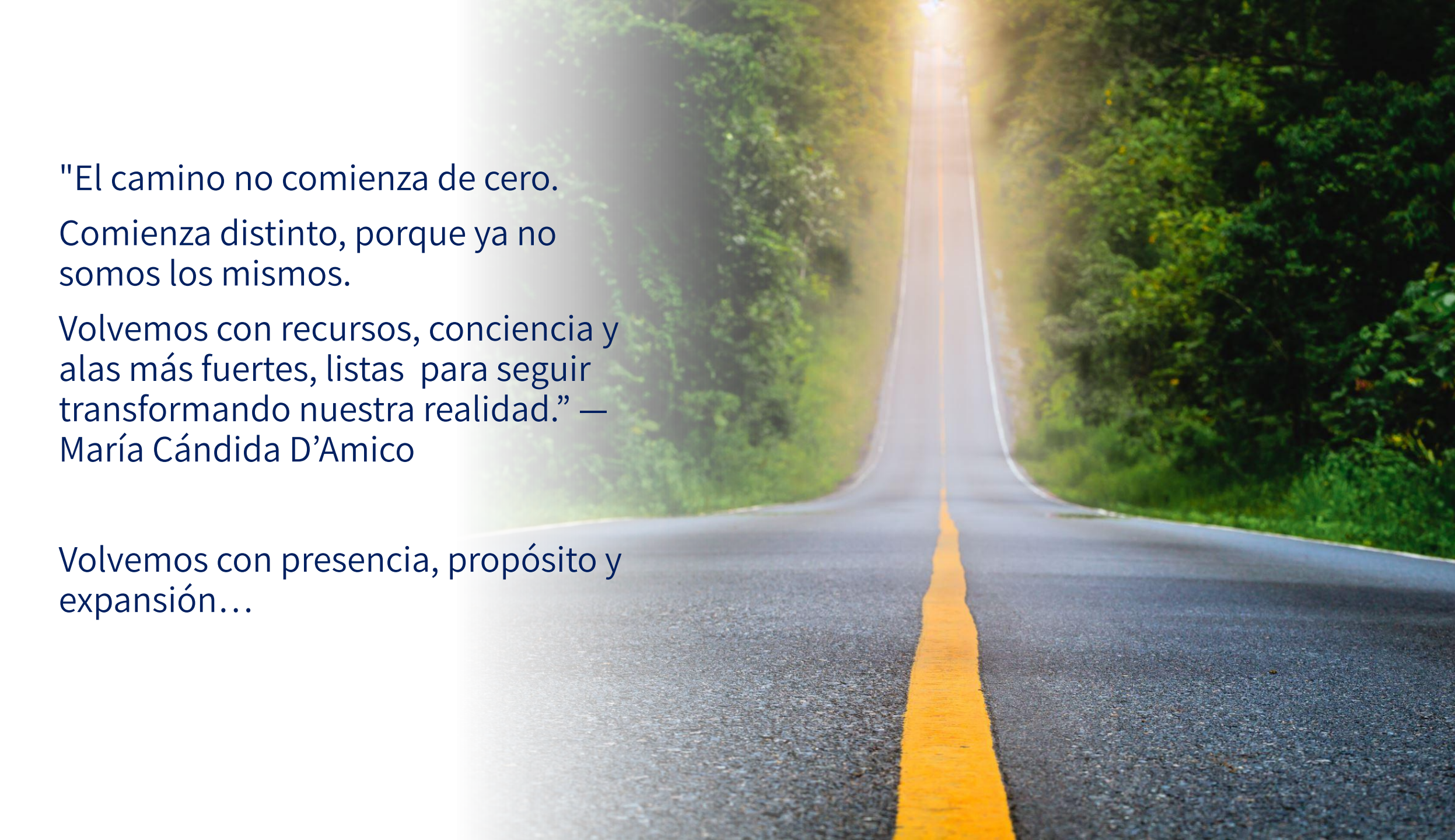


Clase N°15 del programa **PRACTITIONER en PNL**, un espacio de creación de posibilidades y logro de resultados!





**¡BIENVENIDOS A LA
SEGUNDA PARTE AÑO!**



"El camino no comienza de cero.
Comienza distinto, porque ya no
somos los mismos.

Volvemos con recursos, conciencia y
alas más fuertes, listas para seguir
transformando nuestra realidad.” —
María Cándida D’Amico

Volvemos con presencia, propósito y
expansión...

CHECK IN de Reencuentro...

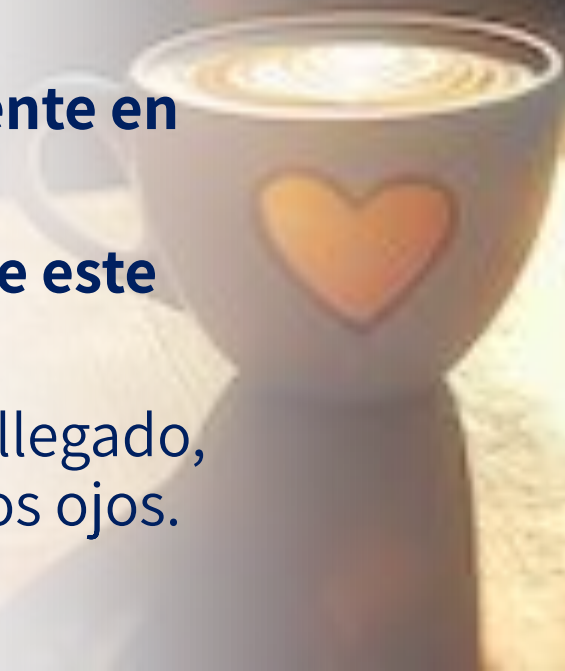
*“Regresando con todo lo
vivido”*





“Volver no es solo llegar.
Es detenerse y habitar.”


- **Te invito a detenerte un instante... conscientemente, para reiniciar con sentido...**
- Cerrá los ojos si lo sentís... o simplemente mirá hacia abajo.
- Respirá profundo... y acompañá con algunas respiraciones más.
- Preguntate internamente, y date unos instantes para que aparezcan las respuestas:
 - — **¿Estoy aquí y ahora, presente en mi clase del Practitioner?**
 - — **¿Qué traigo conmigo desde este receso?**
- Cuando las respuestas hayan llegado, te invito suavemente a abrir los ojos.



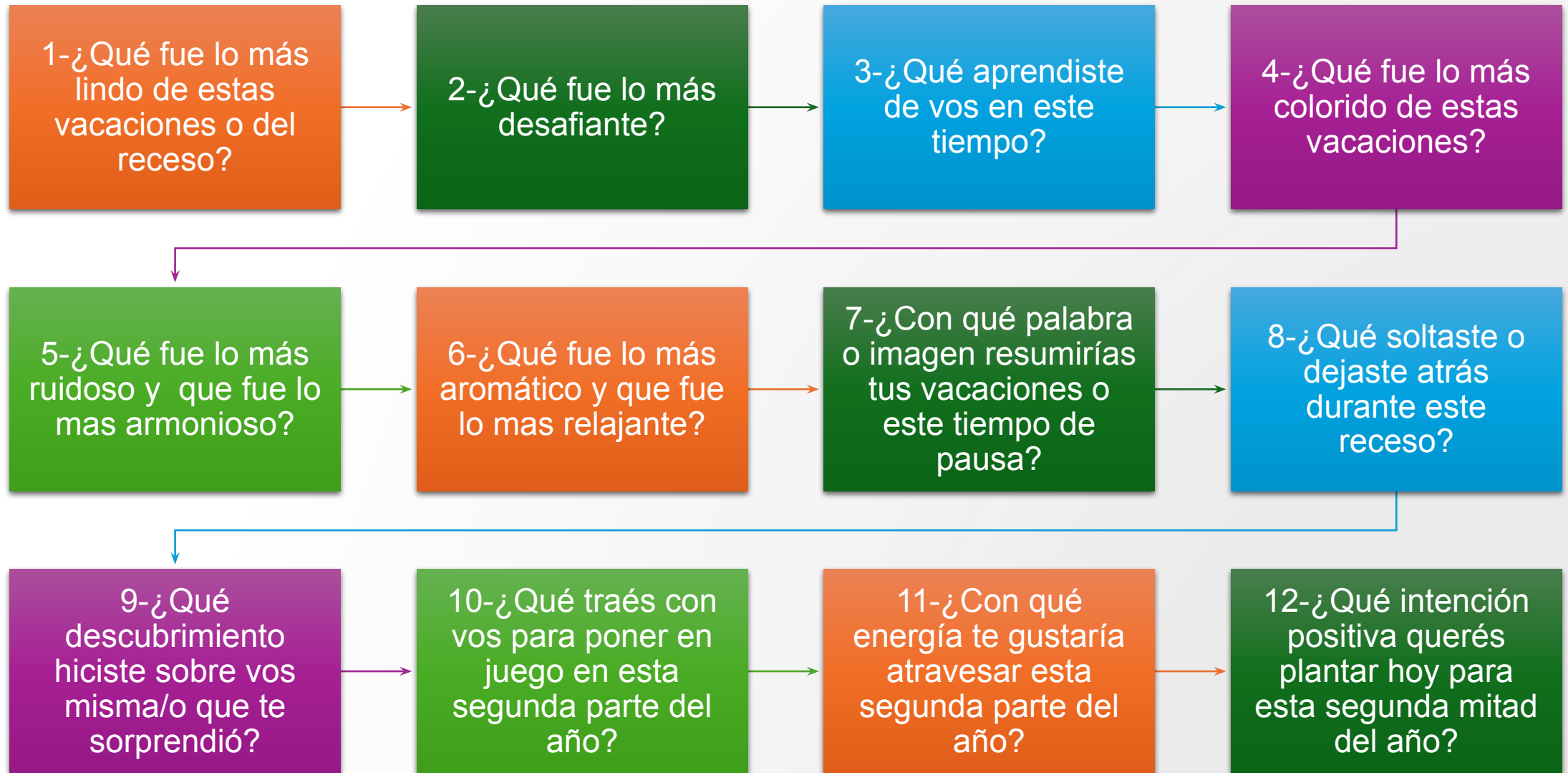
A top-down view of approximately 15 coffee cups arranged in a loose circle on a grey, textured surface. The cups contain various coffee drinks, including black coffee, latte, and cappuccino, with intricate latte art designs such as hearts, leaves, and abstract patterns. The text is centered over the arrangement.

Ruleta de Preguntas

Regresamos... y nos traemos con nosotros lo vivido..



Elegí un número,
descubrí la pregunta
y compartí tu
respuesta...



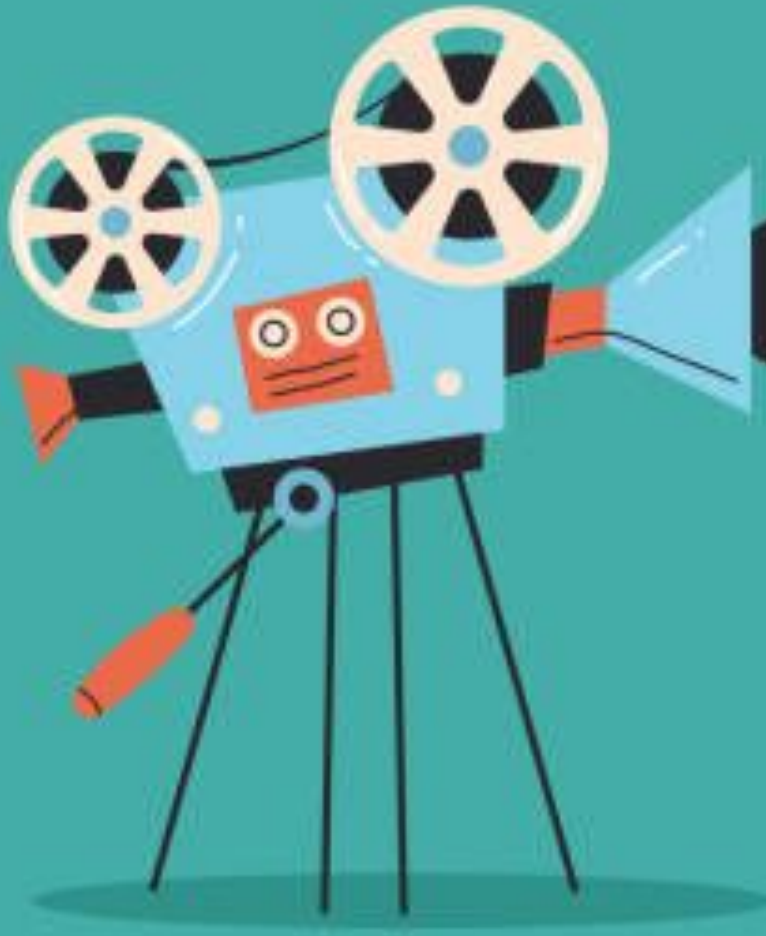
Reordenando los Mini Equipos

Para fortalecer y
nutrir el aprendizaje



BREAK





¡Luz, Cámara... Acción!

- **Actividad: “PNL y Cine”**
- Que sus palabras nos transporten a las distinciones y a los aprendizajes de esta experiencia vivida.
- Que sus gestos nos cuenten una historia.
- Que su presencia... nos inspire a actuar.



PUESTA EN COMÚN
para la reflexión y el compartir.



- ¿Qué descubrieron de ustedes mismos al observar estas escenas con “lentes de PNL”?
- ¿Qué nuevas comprensiones emergieron sobre la PNL al observarla en acción a través de los personajes y las escenas?
- ¿De qué se dieron cuenta que antes no veían con tanta claridad?
- ¿Qué aportes concretos sienten que deja esta experiencia en su proceso de formación como Practitioners?

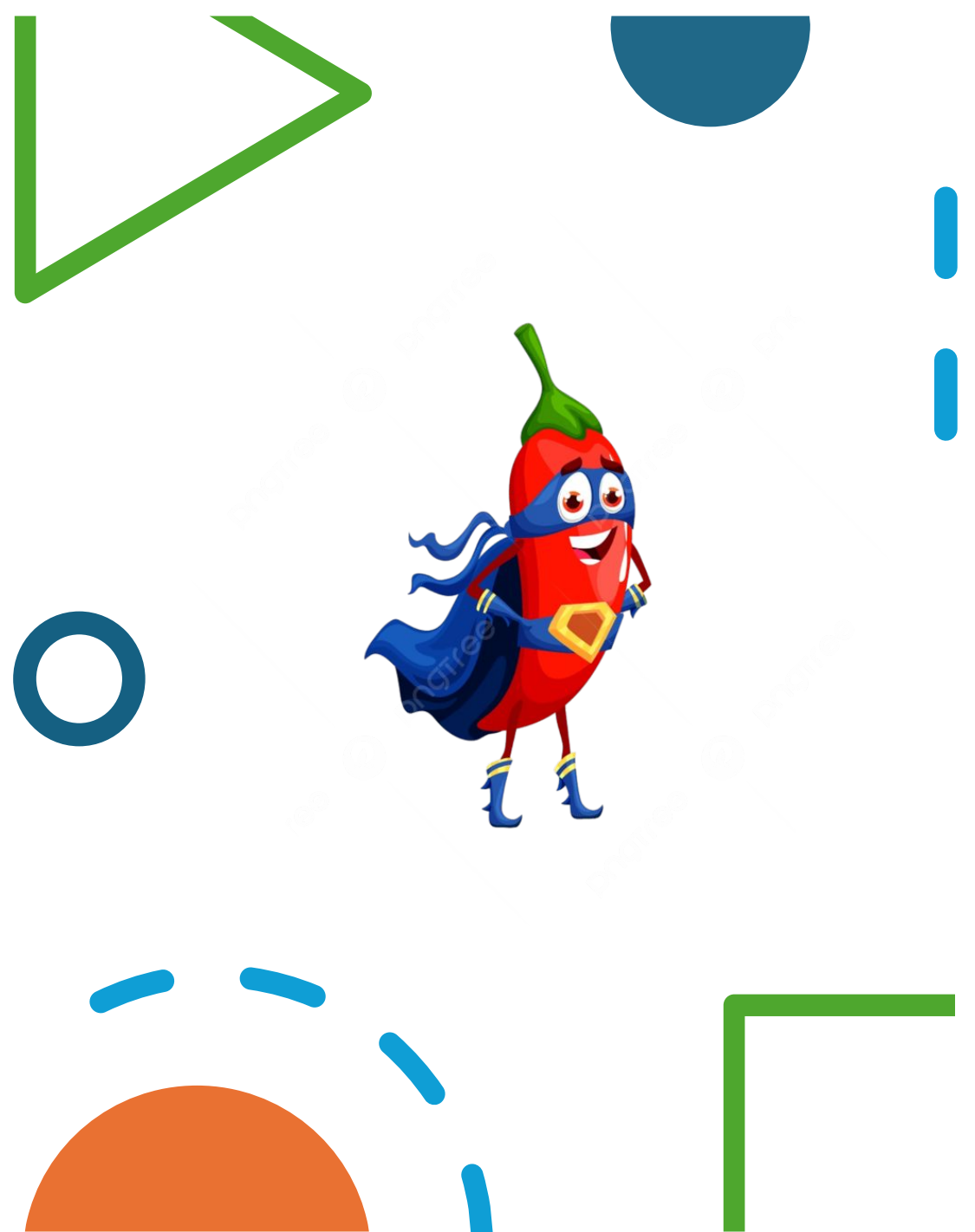
“A veces una escena nos muestra lo que un espejo no. A veces un personaje en pantalla nos revela un aspecto de nosotros que estaba esperando ser reconocido. Esta es una invitación a integrar, a resignificar... y a seguir aprendiendo.”





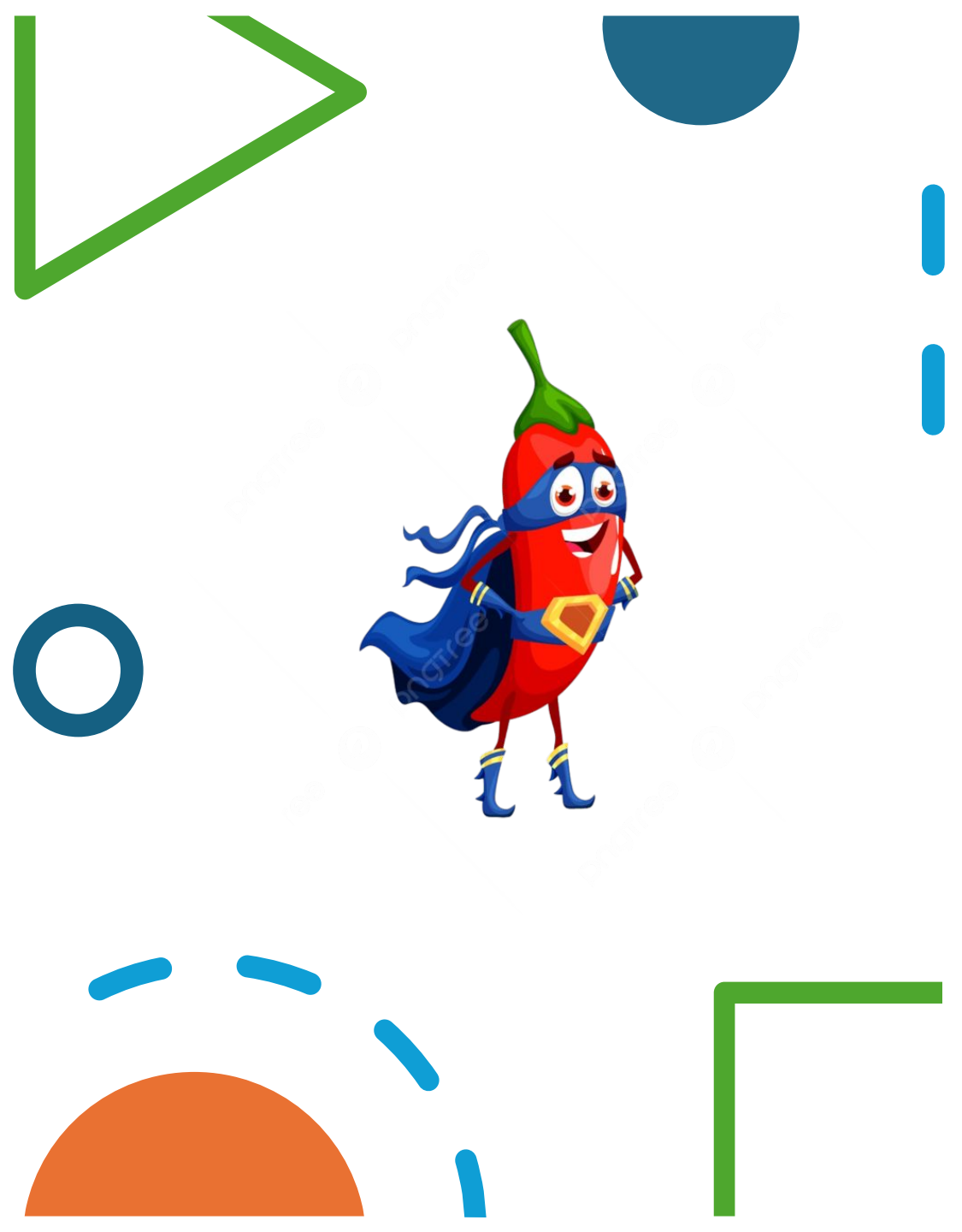
Les Presentamos
a: SIN AJÍ

- “**Sin AJÍ**” es una herramienta creativa que nos ayuda a recordar cómo mantener limpios nuestros canales de comunicación.
- Nos invita a estar presentes desde el respeto profundo, sin querer corregir, salvar o dirigir la experiencia del otro.
- Creamos así espacios donde cada voz puede florecer sin interferencias.



SIN AJÍ es Nuestra Clave para Observarnos, Escucharnos e Interactuar con Respeto

- **SIN AJÍ:**
- Sin Aconsejar
- Sin Juzgar
- Sin Invadir



- **SIN AJÍ:** Una brújula simple y poderosa para cuidar los vínculos y crear espacios seguros de comunicación.



Metamodelo del Lenguaje

- Repasemos y continuemos explorando y aprendiendo...
- *“El lenguaje es el mapa que construimos para navegar nuestro mundo. El metamodelo nos invita a afinar nuestra brújula para descubrir nuevas rutas.” — María Cándida D’Amico*



Noam Chomsky distinguía entre dos niveles:

Estructura superficial: lo que le decimos a la gente o a nosotros mismos.

Estructura profunda: el significado más profundo de lo que decimos; éste contiene información que no expresamos o no conocemos a nivel consciente.

Entre la estructura profunda y la estructura superficial del lenguaje pueden suceder varias cosas. En el proceso de pasar de una a la otra, la intención de la comunicación, se puede perder o cambiar. Y podemos **eliminar, distorsionar o generalizar.**



DISTORSIÓN



ELIMINACIÓN



GENERALIZACIÓN



REALIDAD



FILTROS PERCEPTIVOS



MAPA



ESTRUCTURA DE SUPERFICIE

Lo que decimos



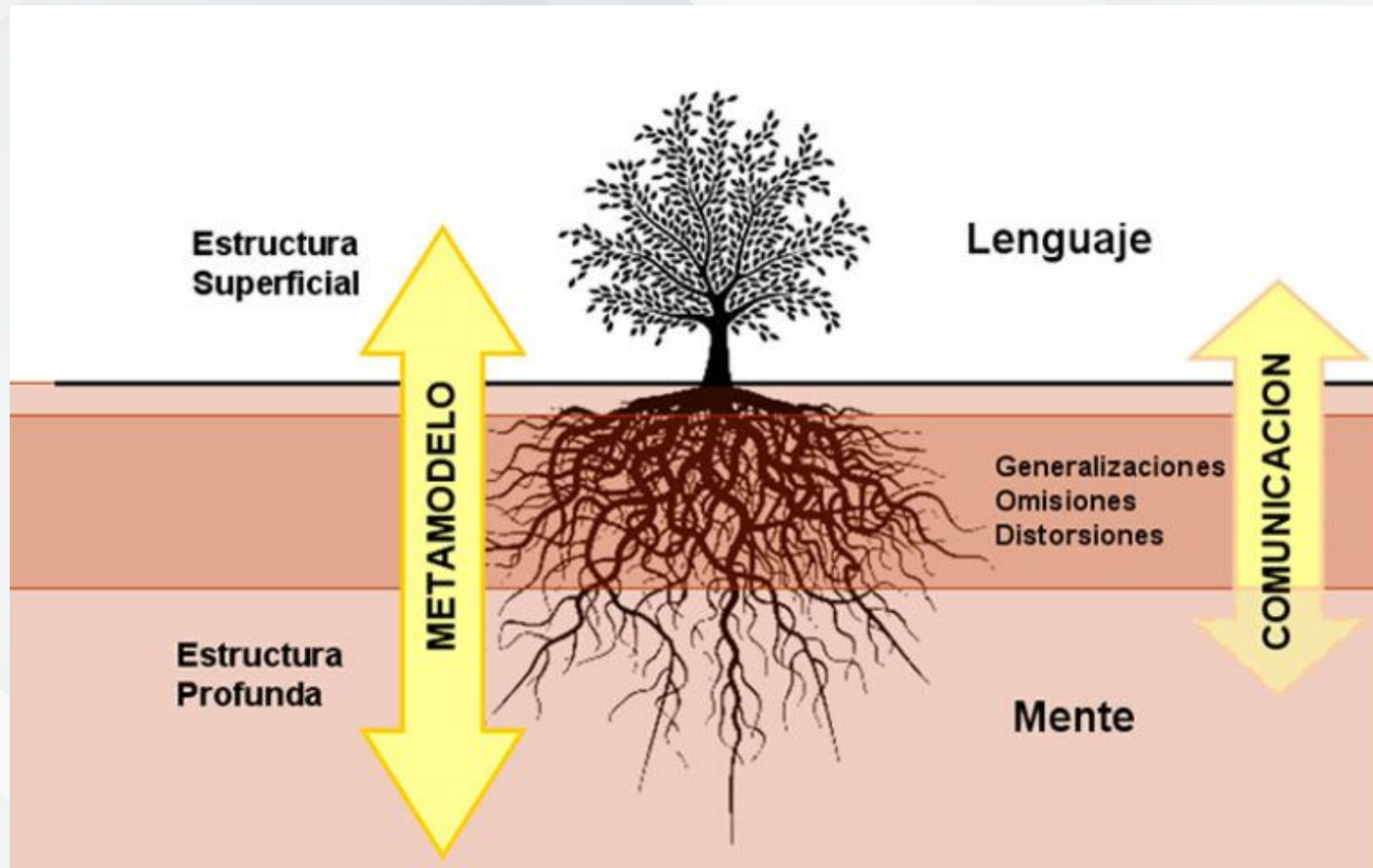
VIOLACIONES AL LENGUAJE



ESTRUCTURA PROFUNDA

La idea total que queremos transmitir

La PNL ha creado un modelo lingüístico y esclarecedor para obtener información de calidad de la estructura profunda, que es la que opera desde el inconsciente en nuestras conversaciones con nosotros mismos, cuando interactuamos con otros y coordinamos acciones para el logro de ciertos resultados.



¿Cuáles son los Objetivos del Metamodelo del Lenguaje de la PNL?



1. Encontrar la información perdida en el proceso de derivación desde la estructura profunda hasta la estructura de superficie.
2. Determinar e identificar las distorsiones, eliminaciones y/o generalizaciones que introducimos al expresarnos con el lenguaje.
3. Descubrir y evidenciar las limitaciones de nuestro mapa.
4. Volver a conectarnos con la experiencia primaria y con el territorio.

“¿Hubo alguna vez...?”

“¿Qué pasaría si...?”

“¿Nunca?”

“¿Siempre?”

“¿Todos?”

“¿Nadie?”

“¿Quiénes específicamente?”

“¿Qué específicamente?”

“¿Comparado con qué/ con quién...?”

“¿Mejor... comparado con quién?”

“¿Más... comparado con qué?”

“¿Peor.../ Menos... comparado con qué?”

“¿Cuándo/ dónde/ cómo... específicamente?”

“¿Para qué?”

“¿En base a qué?”

“¿Cuál es el fundamento?”

“¿Qué se lo impide?”

“¿Hubo alguien que...?”

“¿Qué pasaría si no lo hiciera?”

“¿Qué pasaría si lo hicieras...?”

“¿Qué te lo impide?”

“¿Acerca de qué?”

“¿Cómo?”

“¿Cuándo?”

“¿Dónde?”

“¿Quién/es lo dice/n?”

“¿Cómo lo sabe?”

“¿De qué manera?”



TAREA DE APRENDIZAJE SEMANAL

Para la próxima clase:

👉 Leer el Capítulo 5 del libro **"Introducción a la PNL"** de **Joseph O'Connor y John Seymour.**

📖 Páginas: 137 a 158

💡 Durante la lectura, te invito a subrayar o anotar aquellas ideas, frases o ejemplos que resuenen especialmente con tu proceso personal. ¿Qué te revela este capítulo sobre tu forma de comunicarte? ¿Qué distinciones nuevas podés aplicar en tu vida cotidiana?

Nos reencontramos en la próxima clase para compartir lo aprendido y profundizar juntos el Metamodelo del Lenguaje.

✨ **¡A seguir disfrutando el proceso!** ✨

Nos vemos pronto.



CHECK OUT

¿Qué te estás
llevando del
encuentro de hoy?





SERLIDERU

CENTRO INTEGRAL FORMATIVO