



**SERLIDERU**

CENTRO INTEGRAL FORMATIVO



---

clase n°**20** del programa **PRACTITIONER** en  
**PNL**, un espacio de creación de posibilidades y  
logro de resultados!

---



A person wearing a brown hat and a blue denim jacket with a backpack is seen from behind, holding up a map of Europe. The background is a blurred city street with a fountain and other people.

**¡BIENVENIDOS A LA  
SEGUNDA PARTE AÑO!**

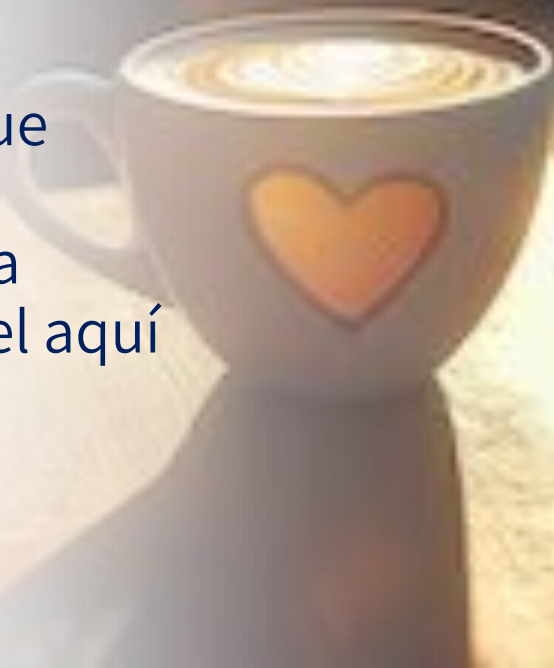
# CHECK IN

**¿Estás aquí para tu clase de PNL?**

Antes de disponerte a la práctica, te invito a encontrar tu lugar de comodidad y conexión....



- **Conexión interna y externa:**
- Te invito a detenerte un instante... conscientemente, para iniciar con sentido.
- Cerrá los ojos si lo sentís... o simplemente mirá hacia abajo.
- Respirá profundo...
- Y acompañá con algunas respiraciones más...dejando que cada inhalación y exhalación te acomoden en este espacio, para permitirte paso a paso habitar el aquí y ahora...




- **Preguntate internamente:**
- **¿Estoy aquí y ahora, presente en mi clase del Practitioner?**
- **¿Qué quiero empezar a creer de mí, que nutra y potencie mis días y mi vida?**
- Dejá que las respuestas aparezcan a su tiempo, sin apuro.
- Y cuando sientas que es momento, volvé lentamente a la clase, con esa nueva conexión interna y externa.



# ¡De la práctica a la clase!

- Llevamos esta conexión hacia el aprendizaje...
- **“Lo que creas de vos mismo/a impacta en cómo aprendés y aplicás la PNL.”**





¡Rueda de  
Creencias  
Facilitadoras o  
Habilitadoras !



**¿Cuál son tus Creencias  
Facilitadoras o  
Habilitadoras ?**

# Registro compartido

- Escribimos nuestras **creencias** en el rotafolio o en la pizarra virtual, y luego las compartimos en el grupo de WhatsApp para acompañarnos a **incorporarlas y habitarlas** en la semana...



# TAREA DE APRENDIZAJE SEMANAL

## Reflexión:

¿Cómo les fue con la tarea? ¿Cuáles fueron tus descubrimientos más significativos?

**Profundización:** Si pudiste leer los capítulos sugeridos sobre creencias, ¿qué descubriste? ¿Qué aportaron a tu proceso de aprendizaje?

## Integración audiovisual:

Al mirar el video anclado en el campus, ¿qué te aportó? ¿Qué cambios o insights notaste en vos a partir de esa experiencia?

Y, reuniendo todo lo explorado... **¿Qué estás descubriendo de este poderoso filtro de la percepción?**



PUESTA EN  
COMÚN





**Hoy**

Hoy continuamos con este poderoso filtro de nuestra percepción explorando su estructura:

**¡Las creencias!**





## Creencias como Profecías Autocumplidas

- En PNL, las creencias no son solo ideas:
- Moldean nuestra percepción.
- Influyen en nuestros estados internos.
- Dirigen nuestras decisiones y acciones.
- **“Lo que creemos posible o imposible determina cómo actuamos.”**



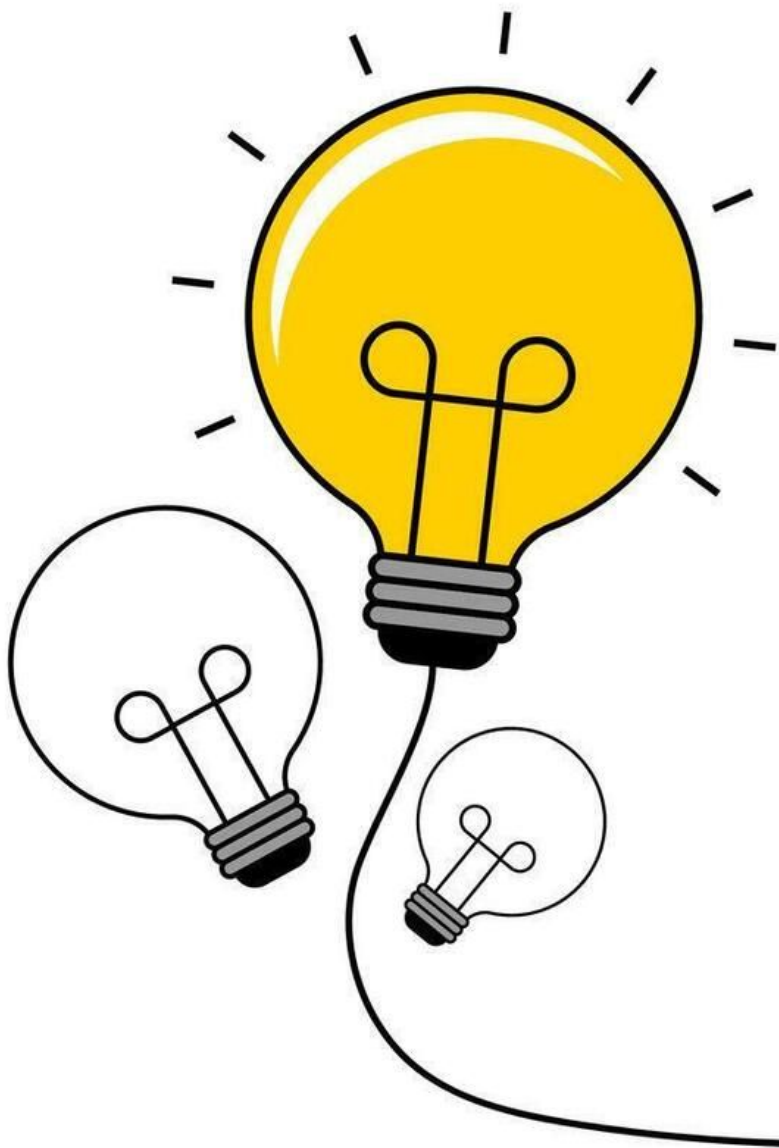
# Esquema simple de la Profecía Autocumplida



# Ejemplo simple de Profecía Autocumplida

- **1. Creencia inicial:** "Soy malo para hablar en público."
- **2. Actitud y Comportamiento:** Evito hablar / me pongo nervioso.
- **3. Resultado:** No me propongo y no me invitan a liderar clases o talleres.
- **4. Confirmación de la creencia:** La experiencia refuerza la idea de que "no sirvo para esto."



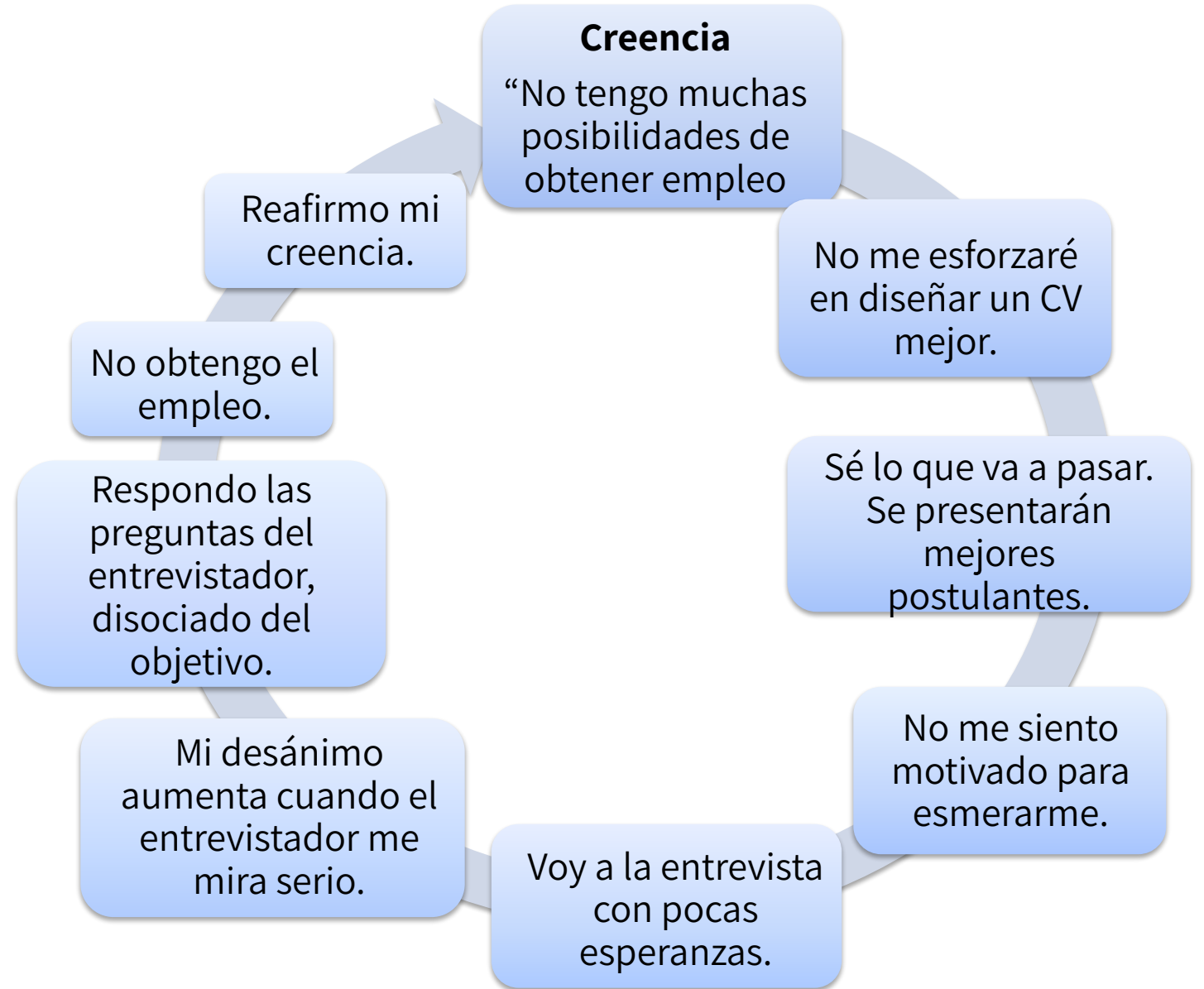


# Reprogramando la “Profecía”

- En PNL, podemos intervenir ese ciclo:
  - Identificar creencias limitantes.
  - Instalar nuevas creencias potenciadoras.
  - Generar experiencias que confirmen lo nuevo.
- 
- **“Lo que hoy creas de vos, mañana será tu realidad.”**

# Exploremos:

- Descubramos ahora el ciclo o circuito completo de la profecía autocumplida de una creencia limitante.
- Esquema sugerido del ciclo o circuito:

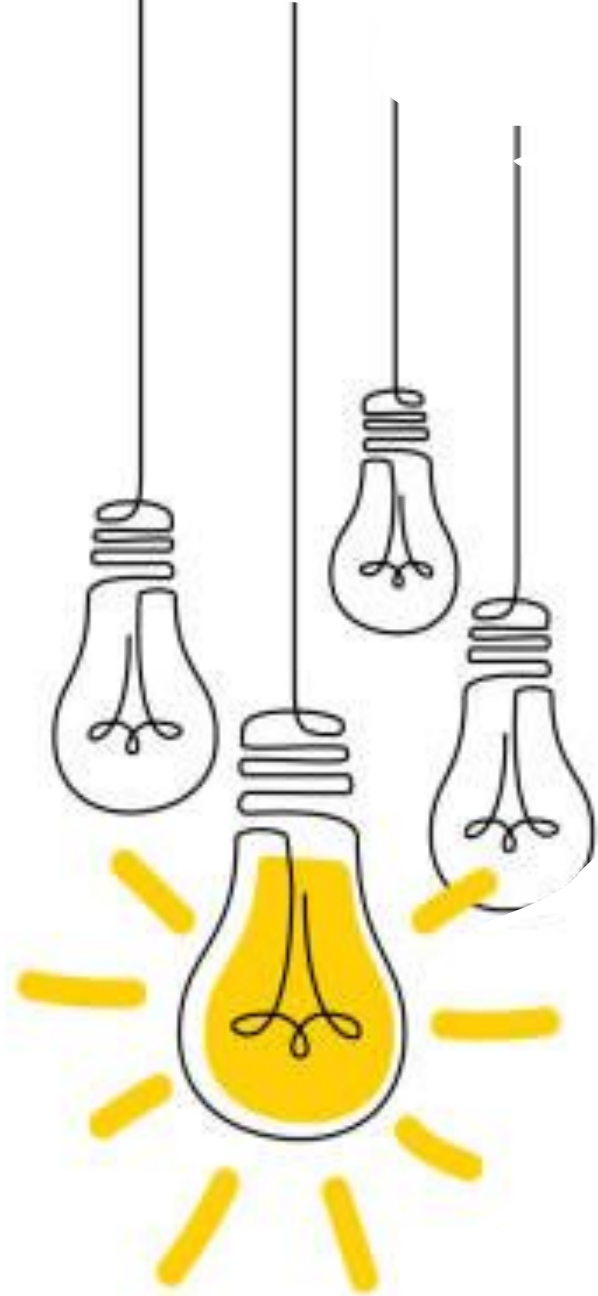




BREAK

Esquema del  
Ciclo o  
Circuito  
completo  
para Instalar  
una Creencia





## Actividad Práctica: Instalar tu Nueva Creencia

- En base al esquema del ciclo completo para instalar una creencia:
- 1. Elegí una creencia habilitadora o facilitadora que quieras habitar de ahora en adelante.
- 2. Tomá tu cuaderno-bitácora o una hoja A4 aparte y escribí tu Nueva Creencia.
- 3. Realizá el esquema del ciclo: usá fibras y diferentes colores para su diseño.

**Creencia** → **pensamientos, emociones, diálogo interno, etc.**

- 4. Completalo con tus ejemplos personales en cada parte del ciclo. Con esta práctica, quedará plasmado el circuito que debés sostener para habitar tu **Nueva Creencia**.

PUESTA EN  
COMÚN





## Puesta en Común

- 1. Una vez realizado tu esquema, mostralo y compartí tus pasos a tus compañeros y facilitadores.
- 2. Cada practitioner explica cómo completó su ciclo y los ejemplos que eligió para su nueva creencia.
- 3. Luego, sacamos una foto del esquema para el chat compartido del equipo, y así todos pueden inspirarse y reforzar su aprendizaje.
- **“Compartir tu proceso refuerza tu nueva creencia y enriquece la experiencia del equipo.”**

# Generemos Mapas Ampliados

“Las creencias son la brújula y los mapas que nos guían hacia nuestros objetivos y nos inspiran la confianza en que sabremos alcanzarlos. A falta de ellas o de la esperanza de construirlas, los seres humanos llegan a verse totalmente desamparados, como barcas sin motor ni timón. En cambio, con unas creencias firmes que sirvan de guía, uno se ve capaz de emprender la acción y de dar forma al mundo en que desea vivir. La fe ayuda a ver lo que uno quiere y confiere energías que ayudan a obtenerlo.”—**Anthony Robbins**





## Para seguir explorando el tema de las Creencias...

- Si querés seguir profundizando en este tema, recomendación:
- **Poder sin Límites – Tony Robbins, Capítulo 4** (La fe, o el nacimiento de la excelencia.)

# TAREA DE APRENDIZAJE SEMANAL



Durante los próximos días:

Lee el material de esta clase y completa o amplía con la lectura recomendada de Tony Robbins.

Sigú observando e identificando tus creencias en la vida cotidiana, tanto limitantes como habilitadoras.

**Y agregá tu creencia facilitadora para el logro de tu Objetivo.**

**Iniciaremos la clase con este compartir.**

Compartí en el chat del equipo curiosidades significativas o divertidas que vayas descubriendo sobre tus creencias..

✨ **¡Así seguimos aprendiendo juntos!**

✨ **¡A seguir disfrutando el proceso!**

✨ **Nos vemos pronto...**



A close-up photograph of a person's hands holding a light blue ceramic coffee cup. The cup is filled with a latte, featuring a heart-shaped latte art design on the surface. The background is dark and out of focus. The image is split vertically, with the left side being dark and the right side being white.

# CHECK OUT

¿Qué te estás  
llevando del  
encuentro de hoy?