



**SERLIDERU**

CENTRO INTEGRAL FORMATIVO



---

Clase **N<sup>a</sup>22** del programa **MASTER en PNL**, un espacio de creación de posibilidades y logro de resultados!

---



¡BIENVENIDOS A LA  
SEGUNDA PARTE AÑO!



# CHECK IN

**¿Estás aquí para tu clase de PNL?**

Antes de disponerte a la práctica, te invito a encontrar tu lugar de comodidad y conexión....





- **Estado Interruptor para nuestra conexión interna y externa**
- Te invito a detenerte un instante... conscientemente, para iniciar con sentido.
- Cerrá los ojos si lo sentís... o simplemente mirá hacia abajo.
- Respirá profundo...
- Y acompañá con algunas respiraciones más...dejando que cada inhalación y exhalación te acomoden en este espacio, para permitirte paso a paso habitar el aquí y ahora...



- **Preguntate internamente:**
- **¿Estoy aquí y ahora, presente en mi clase de PNL?**
- **¿Qué elijo para mí en este momento?**
  
- Permite que las respuestas surjan a su tiempo, sin prisa.
- Y cuando lo sientas, regresa suavemente a la clase, con esta nueva conexión interna y externa.

# ¡De la práctica a la clase!

- Llevamos esta conexión hacia el aprendizaje...
- Porque aquello que conectás contigo mismo/a impacta en cómo aprendés y aplicás PNL.



# Rueda de Compartires: ¿Cómo Estamos Ahora...?

- Cada uno compartirá brevemente cómo se siente hoy: emociones, energía, motivación...
- Puede ser una palabra, una frase o una imagen que represente tu momento presente.
- Escuchamos con atención y respeto, sin juicios, solo presencia.





**Consigna de Desafío**  
**Práctico:**  
**Check-in de 5 Minutos a**  
**Cargo de los Masters**



# Feedback



# TAREA DE APRENDIZAJE SEMANAL

## Reflexión:

¿Cómo te fue con la tarea?

¿Cuáles fueron tus descubrimientos más significativos?

¿Qué cambios o insights aparecen al practicar o al preparar tus próximas presentaciones?

¿Cómo vas con la lectura del libro?

**Y reuniendo todo lo explorado...¿Qué estás descubriendo de vos mismo/a?**



PUESTA EN  
COMÚN



## ✨ **La Estrategia de Walt Disney** ✨

Hoy vamos a recorrer una práctica poderosa, diseñada por Robert Dilts, inspirada en la forma en que Walt Disney creaba y hacía realidad sus proyectos.



"Todo lo que puedas  
imaginar, planificar y  
ajustar... ¡puedes  
lograrlo!" —Walt Disney



# La Estrategia de Walt Disney

Es una estrategia aplicable para:

Desarrollar objetivos.

Resolver problemas.

Estimular la creatividad desde distintas perspectivas.





## ¿En qué consiste?

- Se trata de un modelo creado por Robert Dilts, inspirado en la forma en que Walt Disney daba vida a sus proyectos.
- Nos invita a mirar y transitar una idea, proyecto o situación a resolver desde tres perspectivas fundamentales:



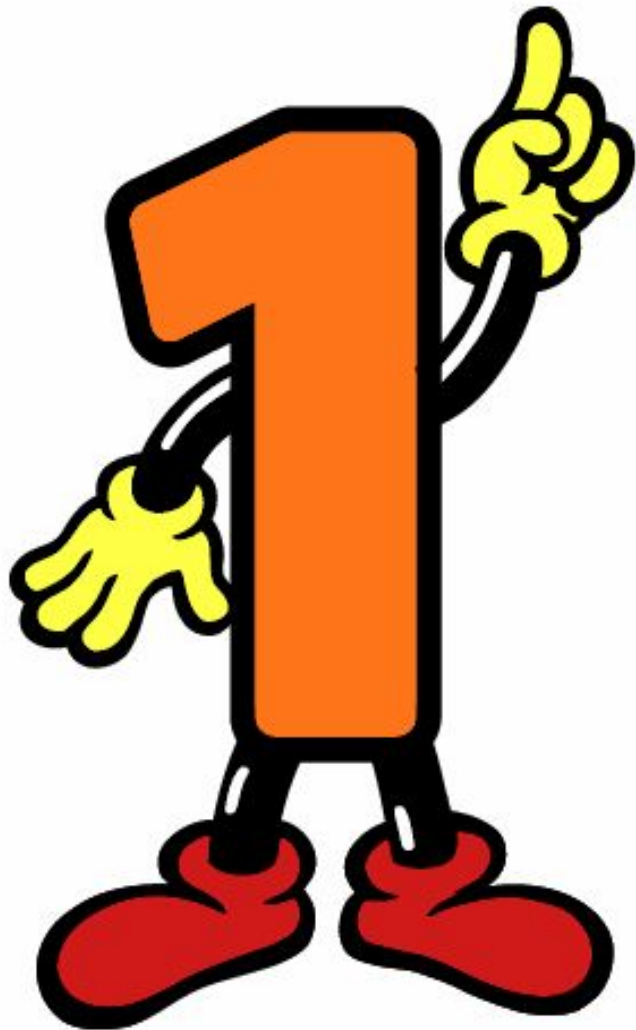
**1.El Soñador:** Quien imagina sin límites, genera ideas y posibilidades nuevas.

**2.El Realista:** Quien traza los pasos concretos, organiza y planifica para hacer posible el sueño.

**3.El Crítico Constructivo:** Quien identifica riesgos, dificultades y mejoras necesarias, aportando ajustes para que el proyecto sea sólido.

- Al recorrer estas tres posiciones, logramos una visión más completa, creativa y realista de cualquier proyecto personal o profesional.
- Primero vamos a anclar cada fase en experiencias propias, y luego aplicaremos los tres roles a un proyecto o situación concreta.





**Primera Etapa: Elegir** el proyecto o situación a trabajar y **Anclar** cada fase con experiencias previas...

- Para esta primera etapa, disponé frente a vos tres espacios, cada uno identificado con un papel y una palabra que representará las fases de **Soñador**, **Realizador** y **Crítico Constructivo**.
- Estos serán tus anclajes espaciales.
- Colocá además una cuarta hoja con la palabra **Metaposición**, desde donde partirás y a la cual regresarás cada vez que recorras las distintas fases.





# Fase Realizador:

- **Ahora entra en el espacio del Realizador** y recuerda una ocasión en la que tomaste una idea y la llevaste a la acción.
- Ese momento donde te organizaste, enfocaste tu energía y supiste qué pasos dar. Conéctate con la claridad, la disciplina y la sensación de logro.
- Revive ese momento con todos tus sentidos: ¿qué veías?, ¿qué escuchabas?, ¿qué sentías en tu cuerpo?
- Cuando tengas esa vivencia plenamente integrada, ponte en la postura de **tu realizador** y ancla ese estado. Cabeza hacia adelante, tronco hacia la acción y mirada firme al frente. Puedes agregar un gesto o palabra o frase clave que puedas usar luego para volver a este **modo realizador**.
- Cuando estés listo, salí de esta fase y dirígete al espacio de Metaposición.



## Fase Crítico Constructivo:

- Piensa ahora en un momento donde fuiste capaz de detectar riesgos o problemas con claridad.
- Una situación donde tu mirada crítica fue constructiva y te ayudó a ajustar algo, prevenir dificultades y a mejorar un plan. Conecta con esa objetividad y precisión que impulsan siempre hacia la mejora.
- Revive ese momento con todos tus sentidos: ¿qué veías?, ¿qué escuchabas?, ¿qué sentías en tu cuerpo?
- Cuando tengas esa vivencia plenamente integrada, ponte en la postura de **tu crítico constructivo** y ancla ese estado. Coloca la mano en la barbilla, inclina el tronco hacia la observación y conecta con esa mirada analítica. Puedes agregar un gesto o palabra o frase clave que puedas usar luego para volver a este **modo crítico constructivo**.
- Cuando estés listo, salí de esta fase y dirígite al espacio de Metaposición.



## Segunda Etapa: **Aplicación** a tu proyecto o situación a resolver...

- ¡Es momento de explorar y recorrer cada fase con tu propia idea, proyecto o desafío a resolver, aplicando los recursos del Soñador, Realizador y Crítico Constructivo para darle forma y solidez!





## Realizador:

- Entra al espacio de realizador y activa tu anclaje, tu palabra o frase clave y tu postura de realizador...
- Toma tus ideas relacionadas con tu proyecto o solución y comienza a transformarlas en pasos concretos.
- ¿Qué recursos necesitarías? ¿Qué tiempos? ¿Qué acciones específicas llevarías a cabo?, etc....
- Registra mental y corporalmente tus acciones.



# Crítico Constructivo:

- Entra al espacio de crítico constructivo y activa tu anclaje, tu palabra o frase clave y tu postura de crítico constructivo...
- Observa tu plan: ¿qué riesgos pueden surgir? ¿Qué limitaciones? ¿Qué ajustes o mejoras propondrías para que el proyecto sea más sólido y realista?, etc...
- Regresa al espacio de realizador y aplica los ajustes....



## Realizador:

- Desde aquí, experimentá tu proyecto o solución con las mejoras incorporadas y viví tus acciones de manera completa.
- Podés volver a cada fase cuantas veces lo necesites, hasta sentir que tu proyecto está listo para ser activado.



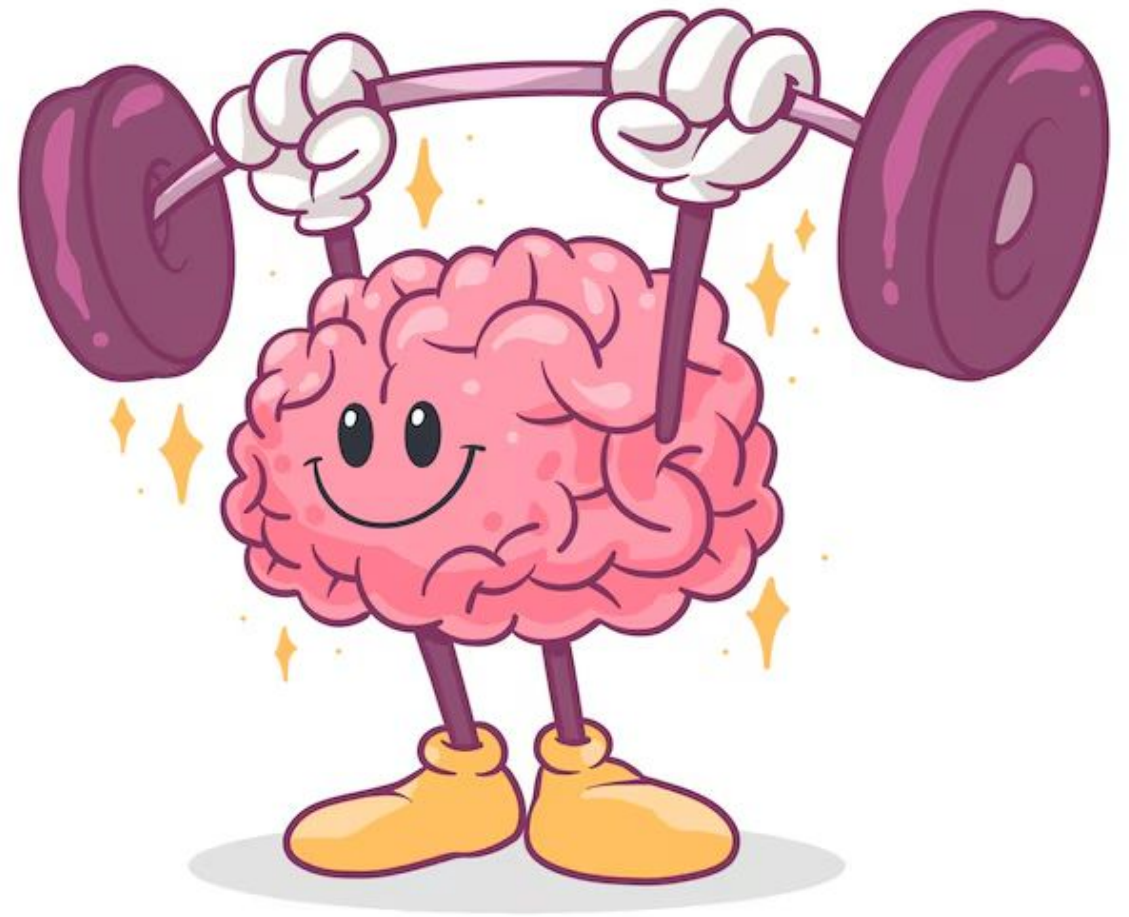
## Tercera Etapa: Reflexión y Registro de Descubrimientos

- Una vez realizada la exploración con tu proyecto o situación, volvé a Metaposición y reflexioná sobre lo que descubriste y de qué te diste cuenta.
- A continuación, tomá tu cuaderno o bitácora y registrá lo más importante de cada fase, para apoyar la realización efectiva de tu proyecto.



BREAK

**¡A Practicar!**



# Recordá: Armar tu Carpeta de Prácticas

- Organizá tu carpeta con las dinámicas que estás aprendiendo y sumá todas las que ya trabajaste durante el Practitioner, para tener un registro completo que puedas consultar y practicar cuando quieras.





**Sorteo para  
el próximo  
Check-in**

# TAREA DE APRENDIZAJE SEMANAL



Durante los próximos días, completá la práctica de las dinámicas vistas en clase.

Compartí en el chat del equipo las curiosidades significativas que vayas descubriendo al experimentar los distintos roles.

Iniciaremos la próxima clase con **el desafío del check-in** diseñado por ustedes, y luego continuaremos con sus compartires, descubrimientos y dudas.

**¡Así seguimos aprendiendo juntos!**

✨ **¡A seguir disfrutando el proceso!**

✨ **Nos vemos pronto.**



A close-up photograph of a person's hands holding a bright blue ceramic coffee cup. The cup is filled with a latte, featuring a white milk foam top with a brown coffee heart design. The background is dark and out of focus, with a bright light source on the right side of the frame.

# CHECK OUT

- ¿Qué te estás llevando del encuentro de hoy?